

# DIREITO PENAL E PROCESSUAL PENAL

## Integrado ^ PÓS



Duração

9 meses



Carga horária

360 horas



Metodologia

On-line

## SOBRE O CURSO

O curso de pós-graduação em Direito Penal e Processual Penal do Centro Universitário Integrado objetiva treinar de forma eficaz profissionais competentes, capazes de interpretar a realidade sócio-legal do país e agir com responsabilidade na resolução dos problemas em matéria de direito penal e processual penal, visando atender a evolução das instituições e às exigências de um direito penal da intervenção mínima, de acordo com a regra social e democrática de direito, para servir a justiça, a paz e os desafios impostos pela contemporaneidade.

## METODOLOGIA

Disciplinas 100% on-line, organizadas em Unidades de Aprendizagem, que oferecem diversificados recursos didáticos, para a abordagem teórica, metodológica e prática do conteúdo.

Conteúdo planejado com base em metodologias ativas para o ensino e aprendizagem, as quais promovem a autonomia do estudante, figura central no processo de construção do conhecimento, bem como a excelência em sua formação.

Acompanhamento personalizado, para orientações, esclarecimento de dúvidas ou solução de eventuais problemas, permitindo interação simples e eficiente com os tutores e demais estudantes do curso, por meio dos fóruns, grupos de WhatsApp, e-mail ou do Serviço de Atendimento no Portal Acadêmico.



DISCIPLINAS E CONTEÚDOS PROGRAMÁTICOS

PARTE DO SEU FUTURO. DEPOIS, DA SUA HISTÓRIA.

### DIREITO PENAL - PARTE GERAL

- O conceito, classificação e as características da norma penal brasileira
- Leis penais no tempo e no espaço
- Teoria do crime, teoria do delito: conceitos
- Fato típico, ilicitude e culpabilidade
- Crime doloso, crime culposo, crime preterintencional e crime impossível
- Dolo, culpa e preterdolo
- Coação irresistível e estrita obediência hierárquica.
- Da exclusão da antijuridicidade
- Excesso punível, excludente de culpabilidade
- Crime tentado e crime consumado
- Concurso de Crimes
- Concurso de pessoas



Carga horária: 40 horas

### DIREITO PENAL - PARTE ESPECIAL I

- Conceitos gerais aplicados à parte especial
- Homicídio
- Infanticídio e aborto
- Lesão corporal
- Da periclitacão da vida e da saúde
- Dos Crimes Contra a Honra
- Dos Crimes Contra a Liberdade Pessoal
- Furto
- Do roubo e da extorsão
- Usurpação
- Do Dano
- Da apropriação indébita, estelionato e receptação



Carga horária: 40 horas

### DIREITO PENAL - PARTE ESPECIAL II



- Dos crimes contra a inviolabilidade do domicílio, correspondência e dos segredos
- Crimes Contra a Propriedade Imaterial
- Crimes Contra a Organização do Trabalho II
- Crimes contra sentimento religioso e contra o respeito aos mortos
- Dos crimes contra a liberdade sexual
- Dos crimes sexuais contra vulnerável
- Lenocínio, tráfico de pessoa e ultraje público ao pudor
- Dos Crimes Contra a Família
- Dos crimes de perigo comum
- Dos crimes contra a segurança dos meios de comunicação e transporte e outros serviços públicos
- Dos crimes contra a saúde pública
- Dos crimes contra a paz pública



Carga horária: 40 horas

### CRIMES CONTRA A ADMINISTRAÇÃO PÚBLICA

- Dos Crimes Contra a Fé Pública
- Das fraudes em certames de interesse público
- Dos crimes de peculato, concussão e excesso de exação
- Dos crimes de corrupção ativa e passiva, prevaricação e advocacia administrativa
- Dos crimes praticados por particular contra a administração
- Dos crimes praticados por particular contra a administração pública estrangeira
- Dos crimes contra a administração da justiça
- Dos crimes contras as finanças públicas
- Dos crimes contra a administração pública praticados por funcionário público
- Dos crimes contra a administração pública praticados por particular
- Dos crimes contra a administração da justiça
- Dos crimes contra a administração pública estrangeira e contra as finanças públicas



Carga horária: 40 horas



### DIREITO PROCESSUAL PENAL

- Processo Penal: conceito, fontes, funções e princípios
- Direito Processual Penal
- Fundamentos do Processo Penal
- Princípios Processuais Penais e Constitucionais
- Acordo de não persecução penal
- Ação processual penal: noções gerais e condições
- Ação processual penal: classificação, aditamentos e ação ex delicto
- Teoria geral das provas no processo penal
- Questões e processos incidentes
- Sujeitos e partes do processo
- Comunicação dos atos processuais
- Sentença penal



Carga horária: 40 horas

## RECURSOS NO PROCESSO PENAL

- Procedimentos penais
- Das nulidades
- Sentença penal
- Teoria geral dos recursos
- Recurso em sentido estrito
- Apelação
- Embargos infringentes e de declaração
- Agravo em execução
- Da carta testemunhável e da correção parcial
- Recursos ordinário, especial e extraordinário
- Ações autônomas de impugnação
- Revisão criminal



Carga horária: 40 horas

## PRÁTICA PENAL



- Ação Penal
- Jurisdição e Competência Penal
- Resposta à acusação
- Alegações Finais
- Incidentes processuais
- Procedimentos
- Prisões cautelares e prisões em flagrante
- Prisão e Liberdade Provisória
- Medidas Cautelares Reais
- Inquérito policial: início, diligências investigatórias e estrutura
- Inquérito policial: prazos, indiciamento e arquivamento
- Prescrição



Carga horária: 40 horas

## EXECUÇÃO PENAL

- Das Penas
- Aplicação da pena
- Circunstancias judiciais. Agravantes e atenuantes. Causas de aumento e diminuição
- Lei de Execuções Penais - LEP
- Execução da pena privativa de liberdade. Regimes. Detração. Remição
- Substituição da pena privativa de liberdade por pena restritiva de direitos.
- Do cálculo da pena de multa e sua execução
- Suspensão Condicional da Pena
- Livramento Condicional
- Efeitos da Condenação
- Medidas de Segurança
- Extinção da punibilidade



Carga horária: 40 horas

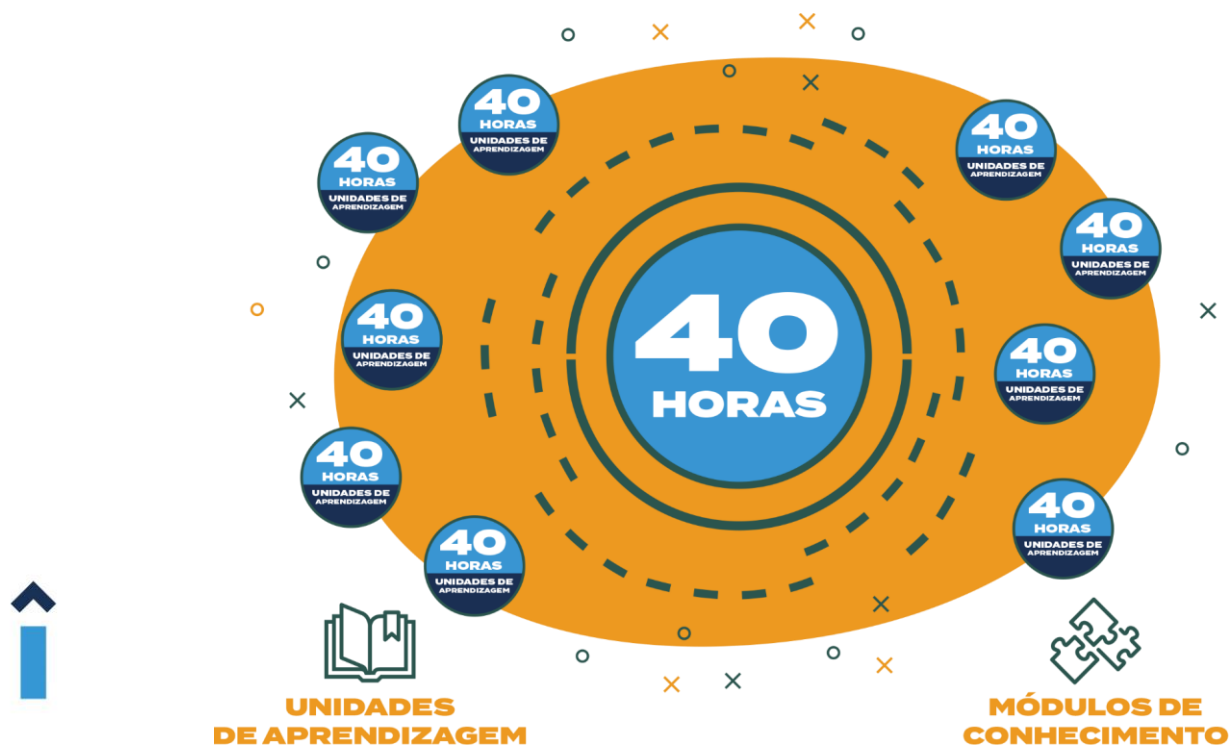
## PSICOLOGIA E CRIMINOLOGIA



- Introdução à Psicologia Geral e à Psicologia Jurídica
- Campos de Aplicação da Psicologia Forense
- Fatores determinantes do comportamento
- Estruturação e formação da personalidade
- Tipos de personalidade
- Tópicos da psicologia relacionados ao direito e à criminologia
- Criminologia como ciência empírica
- Escolas criminológicas
- Teorias explicativas do crime
- Modelos psicológicos explicativos do crime
- Modelos sociológicos explicativos do crime
- Seletividade penal e processos criminais



Carga horária: 40 horas



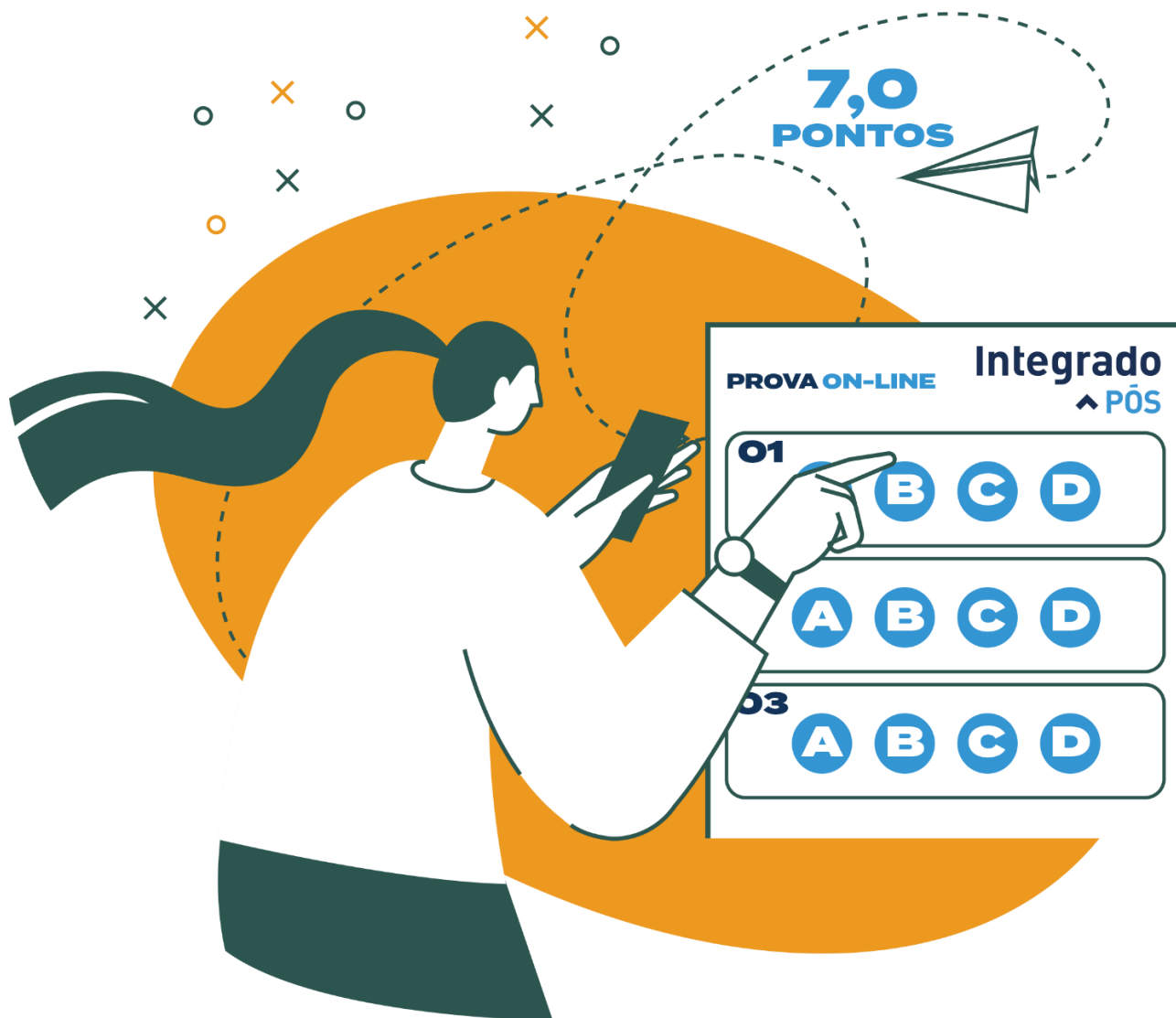
**COMO É A AVALIAÇÃO**

As disciplinas são formadas por Unidades de Aprendizagem, sendo que o seu acesso aos conteúdos disponibilizados em cada uma delas será contabilizado como uma pontuação de progresso, que pode garantir até **3,0 pontos** em sua média final. Para isso é necessário:

- ◆ Estudar todos os conteúdos disponibilizados, ou seja, não deixar de acessar nenhuma das *abinhas* que compõem as Unidades de Aprendizagem;
- ◆ Responder corretamente os exercícios propostos.

**PROGRESSO NAS  
UNIDADES DE  
APRENDIZAGEM**

A pontuação de progresso, será somada à nota que você obtiver na prova on-line, formada por questões objetivas de múltipla escolha acerca dos conhecimentos abordados na disciplina, com valor 7,0.



Ao finalizar todas as disciplinas, você terá concluído o curso e seu certificado será emitido em no máximo três meses.



Não é necessário produzir o TCC, mas se você preferir desenvolver o trabalho, lhe ofereceremos todo o suporte necessário.

# NÃO PRECISA PRODUZIR

# o TCC



- ◆ Que tal ser o protagonista do seu próprio conhecimento e se especializar na sua área?
- ◆ Matricule-se já e viva o seu sonho!

