

DOCÊNCIA NA EDUCAÇÃO SUPERIOR

Integrado
^ PÓS



Duração

9 meses



Carga horária

360 horas



Metodologia

On-line

SOBRE O CURSO

A educação superior tem se expandido a cada dia em uma sociedade em constante transformação, com um mercado altamente competitivo e com grandes avanços tecnológicos. Por isso, o curso de pós-graduação em Docência da Educação Superior do Centro Universitário Integrado tem como objetivo desenvolver competências pedagógicas desejáveis e necessárias para o exercício da docência por meio da instrumentalização dos docentes com metodologias, práticas, recursos didáticos e pedagógicos atualizados.

METODOLOGIA

Disciplinas 100% on-line, organizadas em Unidades de Aprendizagem, que oferecem diversificados recursos didáticos, para a abordagem teórica, metodológica e prática do conteúdo.

Conteúdo planejado com base em metodologias ativas para o ensino e aprendizagem, as quais promovem a autonomia do estudante, figura central no processo de construção do conhecimento, bem como a excelência em sua formação.

Acompanhamento personalizado, para orientações, esclarecimento de dúvidas ou solução de eventuais problemas, permitindo interação simples e eficiente com os tutores e demais estudantes do curso, por meio dos fóruns, grupos de WhatsApp, e-mail ou do Serviço de Atendimento no Portal Acadêmico.



DISCIPLINAS E CONTEÚDOS PROGRAMÁTICOS

FILOSOFIA DA EDUCAÇÃO

- Origens da Filosofia: Conceituação, Objeto e Método
- Senso Comum e Conhecimento Científico
- A Condição humana
- A filosofia, a formação do educador e as práticas educativas
- Noção de filosofia da educação: mito da caverna
- Linguagem, conhecimento e pensamento
- O mundo dos valores
- A violência
- Instrumentos do saber
- Os meios de comunicação de massa e a educação
- Discriminação
- As exigências da reflexão filosófica



Carga horária: 40 horas

PSICOLOGIA DA APRENDIZAGEM

- Principais teorias do desenvolvimento humano
- Psicologia Educacional
- A psicologia da educação e seus elementos essenciais
- Concepção do desenvolvimento humano
- Desenvolvimento Cognitivo
- Desenvolvimento socioemocional: Teoria Ecológica e Teoria do Desenvolvimento de Duração da Vida
- Principais Contextos Sociais que Influenciam o desenvolvimento socioemocional das crianças e adolescentes
- O Desenvolvimento do "Eu" e da Moralidade
- Determinação e Formas de Avaliar a Inteligência
- Variações individuais: estilos de aprendizagem, personalidade e temperamento
- Principais abordagens sobre a Aprendizagem
- Processos psicológicos da aprendizagem



Carga horária: 40 horas



DIDÁTICA E AS CONCEPÇÕES PEDAGÓGICAS

- A didática e a sua contextualização histórica: uma abordagem sobre o ontem e o hoje na arte de ensinar.
- A didática em espaços não escolares
- Diferentes tendências pedagógicas: liberais e progressistas
- Ensino e aprendizagem: dois processos básicos da didática
- A escola como promotora da educação para e na cidadania
- O Cotidiano Escolar e suas práticas pedagógicas
- As relações entre professor/aluno no processo de ensino e aprendizagem
- Avaliação
- Projeto Político Pedagógico da Escola
- A importância da didática na formação do professor
- Tipos de Planejamento Educacional
- Planejamento Educacional



Carga horária: 40 horas

PLANEJAMENTO ESCOLAR

- Formação de Professores e Exercício Profissional.
- Os professores daqui a cem anos
- Planejamento escolar: adiantar-se para o futuro
- A organização do trabalho escolar
- Das estruturas herdadas às competências emergentes
- Concepção do saber e organização do ensino
- Teorias construtivistas e organização do trabalho escolar
- Construtivismo e reformas curriculares
- Intervenção educativa integrada
- Organizar e planejar o trabalho escolar
- Conselho de professores e acompanhamento colegiado dos alunos
- Pensando em uma escola diferente para o futuro



Carga horária: 40 horas



FUNDAMENTOS DE GESTÃO EDUCACIONAL

- Introdução à Gestão Educacional
- Legislação educacional no cotidiano escolar
- Formação do educador: um processo permanente
- O setor de educação no Brasil
- O currículo como construção social
- Parâmetros conceituais das políticas curriculares
- Princípios e características dos diferentes tipos de gestão
- As concepções de Organização e Gestão Escolar
- A Gestão e o Desenvolvimento Profissional na Escola
- O projeto Político Pedagógico: elementos constitutivos
- O Projeto Político Pedagógico como Construção Coletiva nas Relações de Trabalho
- A ESCOLA: local de trabalho e de aprendizagem do educador



Carga horária: 40 horas

EDUCAÇÃO E TECNOLOGIAS

- As Novas Tecnologias da Comunicação e Informação, a Escola e os Professores
- Novas Exigências Educacionais e Profissão Docente
- Ensino e Aprendizagem Inovadoras com Tecnologias Audiovisuais e Telemáticas
- Abordagens para o uso do computador na educação
- A Informática no Processo de Ensino e de Aprendizagem
- Uso pedagógico de programas de edição de texto e apresentação
- Editores de imagens
- Software Educacional
- Cultura Digital e Educação
- Internet: colaboração e autoria
- A Virtualidade na Educação: limites e possibilidades
- Educação a Distância: bases conceituais e evolução histórica



Carga horária: 40 horas



CONCEPÇÕES INTERDISCIPLINARES

- Ensinando a complexidade
- A concepção de enfoque globalizador
- Globalização: interpretando e compreendendo a realidade.
- Métodos globalizados
- O significado, funcionalidade e atitude frente aos métodos globalizados
- Concepções construtivistas e a diversidade
- As disciplinas e suas inter-relações
- A aprendizagem dos conteúdos escolares
- Metadisciplinaridade e Interdisciplinaridade
- A transdisciplinaridade e a organização do currículo
- Projetos escolares, trabalho em conjunto e os instrumentos de efetividade do trabalho do professor
- Um currículo em ação



Carga horária: 40 horas

METODOLOGIAS ATIVAS, ANDRAGOGIA E EDUCAÇÃO PROFISSIONAL

- A aplicação de Metodologias ativas com recursos tecnológicos
- Brainwriting/Brainstorm
- Blended learning — educação híbrida e sala de aula invertida
- Rotação por estações e dramatização
- Aprendizagens colaborativa e cooperativa
- GV - Grupo de verbalização e GO - Grupo de observação
- Estratégias para aprendizagem ativa em aulas expositivas
- Think pair share (TPS)
- Storyboard/storytelling
- Aprendizagem baseada em projetos e em problemas
- Peer instruction
- Design thinking



Carga horária: 40 horas



AValiação de Aprendizagem e Sistemas Brasileiros de Avaliação

- Introdução às modalidades de avaliação: diagnóstica, formativa e somativa
- Avaliação diagnóstica
- Avaliação formativa
- Avaliação somativa
- Principais instrumentos de desenvolvimento e aprendizagem
- Avaliar por meio de portfólios
- Autoavaliação: como favorecer esse processo em sala de aula
- A avaliação em projetos de trabalho
- Para que servem os resultados das avaliações e como fornecer feedbacks aos alunos
- Os sistemas de avaliação da educação básica: Saeb, Enceja e Provinha Brasil
- Os sistemas de avaliação da educação básica: Ideb, Enem, Censo escolar
- Os sistemas de avaliação do ensino superior: Censo da Educação superior, Enade, Sinaes



Carga horária: 40 horas



COMO É A AVALIAÇÃO

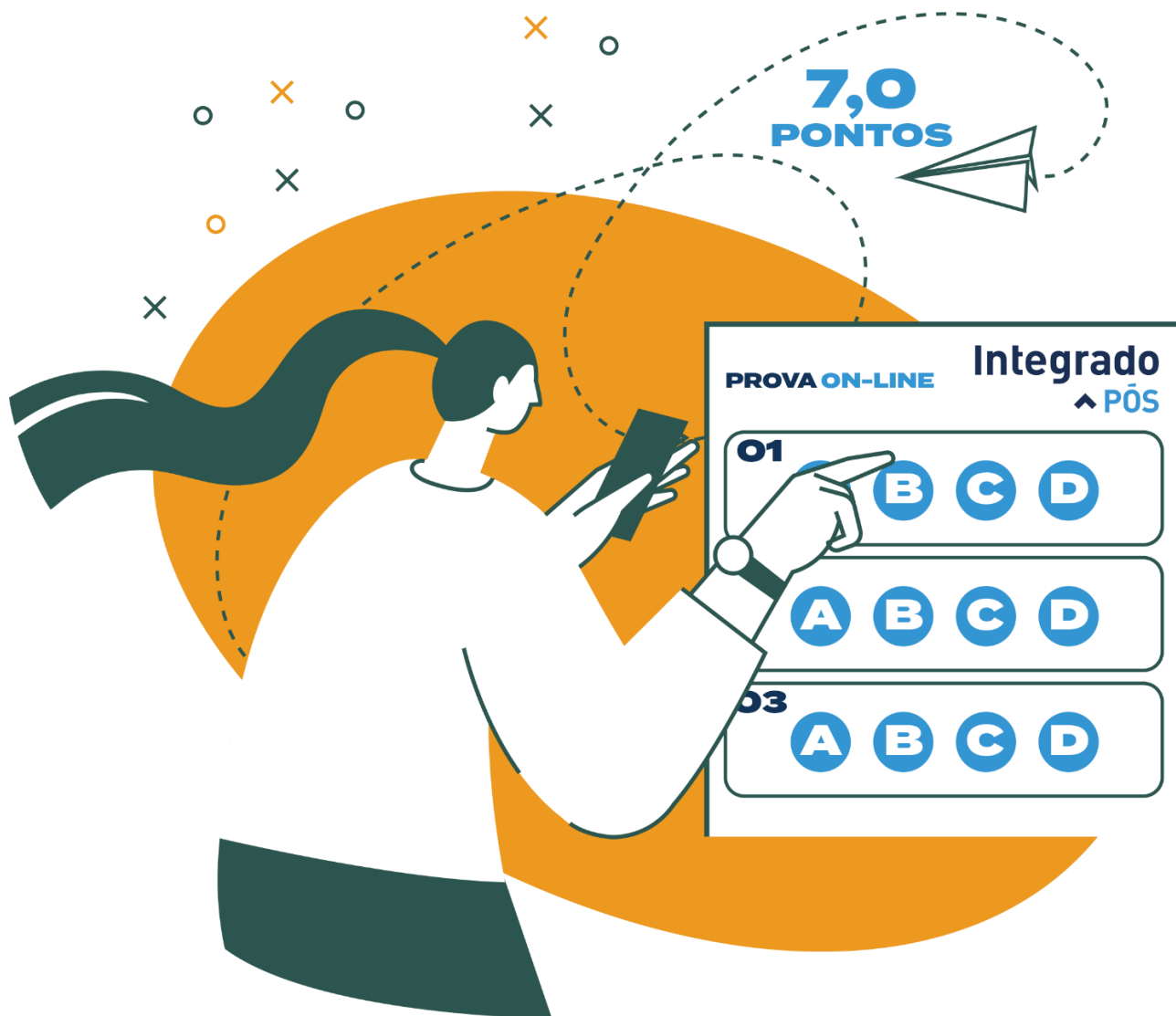
As disciplinas são formadas por Unidades de Aprendizagem, sendo que o seu acesso aos conteúdos disponibilizados em cada uma delas será contabilizado como uma pontuação de progresso, que pode garantir até 3,0 pontos em sua média final. Para isso é necessário:

- ◆ Estudar todos os conteúdos disponibilizados, ou seja, não deixar de acessar nenhuma das *abinhas* que compõem as Unidades de Aprendizagem;
- ◆ Responder corretamente os exercícios propostos.

PROGRESSO NAS UNIDADES DE APRENDIZAGEM



A pontuação de progresso, será somada à nota que você obtiver na prova on-line, formada por questões objetivas de múltipla escolha acerca dos conhecimentos abordados na disciplina, com valor 7,0.



Ao finalizar todas as disciplinas, você terá concluído o curso e seu certificado será emitido em no máximo três meses.

Não é necessário produzir o TCC, mas se você preferir desenvolver o trabalho, lhe ofereceremos todo o suporte necessário.

NÃO PRECISA PRODUZIR O TCC



- ◆ Que tal ser o protagonista do seu próprio conhecimento e se especializar na sua área?
- ◆ Matricule-se já e viva o seu sonho!

