

DOCÊNCIA NA EDUCAÇÃO SUPERIOR EM SAÚDE

Integrado
^ PÓS



Duração

9 meses



Carga horária

360 horas



Metodologia

On-line

SOBRE O CURSO

A educação superior na área de saúde tem se expandido a cada dia em uma sociedade em constante transformação, com um mercado altamente competitivo e com grandes avanços tecnológicos. Por isso, o curso de pós-graduação em Docência na Educação Superior em Saúde do Centro Universitário Integrado tem como objetivo desenvolver competências pedagógicas desejáveis e necessárias para o exercício da docência em cursos da área da saúde, por meio da instrumentalização dos docentes com metodologias, práticas, recursos didáticos e pedagógicos atualizados.

METODOLOGIA

Disciplinas 100% on-line, organizadas em Unidades de Aprendizagem, que oferecem diversificados recursos didáticos, para a abordagem teórica, metodológica e prática do conteúdo.

Conteúdo planejado com base em metodologias ativas para o ensino e aprendizagem, as quais promovem a autonomia do estudante, figura central no processo de construção do conhecimento, bem como a excelência em sua formação.

Acompanhamento personalizado, para orientações, esclarecimento de dúvidas ou solução de eventuais problemas, permitindo interação simples e eficiente com os tutores e demais estudantes do curso, por meio dos fóruns, grupos de WhatsApp, e-mail ou do Serviço de Atendimento no Portal Acadêmico.



DISCIPLINAS E CONTEÚDOS PROGRAMÁTICOS



APRENDIZAGEM BASEADA EM PROBLEMAS E PROJETOS

- Conceitos e Estratégias dos processos de ensino e de aprendizagem: alguns aspectos para reflexão
- Aprendizagem baseada em projetos e em problemas
- Brainwriting/Brainstorm
- Aprendizagem baseada em projetos
- A avaliação em projetos de trabalho
- Tecnologia de ensino em sala de aula na aprendizagem baseada em projetos



Carga horária: 40 horas

COMUNICAÇÃO E FEEDBACK NO PROCESSO EDUCACIONAL

- Comunicação assertiva e interpessoal
- Feedback contínuo
- Para que servem os resultados das avaliações e como fornecer feedbacks aos alunos
- Mapa de dores e ganhos e mapa de valor
- A comunicação entre os indivíduos e o ato educativo
- GV - Grupo de verbalização e GO - Grupo de observação



Carga horária: 40 horas



SALA DE AULA INVERTIDA E PEER INSTRUCTION

- Aprendizagens colaborativa e cooperativa
- Sala de Aula Invertida x Sala de Aula Tradicional
- Blended learning — educação híbrida e sala de aula invertida
- Introdução ao Peer Instruction e Elaboração de Teste Conceitual
- Peer instruction
- A aplicação de Metodologias ativas com recursos tecnológicos



Carga horária: 40 horas

TÉCNICAS PARA APRENDIZAGEM ATIVA

- Estratégias para aprendizagem ativa em aulas expositivas
- Ação em aulas expositivas
- Rotação por estações e dramatização
- Think pair share (TPS)
- Storyboard/storytelling
- Design thinking



Carga horária: 40 horas

INTRODUÇÃO À EDUCAÇÃO A DISTÂNCIA

- Conceitos e evolução histórica da educação a distância
- A Evolução tecnológica e a Educação a Distância no Brasil
- Desafios da Educação a Distância
- Elementos e características principais da Educação a Distância
- Arquitetura Pedagógica na EaD
- Perfil e Atribuições do Professor, do Tutor e do Aluno na Educação a Distância
- O material didático para EaD
- Aprendizagem a distância
- As principais tecnologias utilizadas em Educação a Distância
- Ambientes Virtuais de Aprendizagem (AVA)
- Avaliação em Educação a Distância
- Legislação, Diretrizes e Políticas Públicas para a EaD



Carga horária: 40 horas



PSICOLOGIA DA APRENDIZAGEM

- Principais teorias do desenvolvimento humano
- Psicologia Educacional
- A psicologia da educação e seus elementos essenciais
- Concepção do desenvolvimento humano
- Desenvolvimento Cognitivo
- Desenvolvimento socioemocional: Teoria Ecológica e Teoria do Desenvolvimento de Duração da Vida
- Principais Contextos Sociais que Influenciam o desenvolvimento socioemocional das crianças e adolescentes
- O Desenvolvimento do “Eu” e da Moralidade
- Determinação e Formas de Avaliar a Inteligência
- Variações individuais: estilos de aprendizagem, personalidade e temperamento
- Principais abordagens sobre a Aprendizagem
- Processos psicológicos da aprendizagem



Carga horária: 40 horas

CONCEPÇÕES INTERDISCIPLINARES

- Ensinando a complexidade
- A concepção de enfoque globalizador
- Globalização: interpretando e compreendendo a realidade.
- Métodos globalizados
- O significado, funcionalidade e atitude frente aos métodos globalizados
- Concepções construtivistas e a diversidade
- As disciplinas e suas inter-relações
- A aprendizagem dos conteúdos escolares
- Metadisciplinaridade e Interdisciplinaridade
- A transdisciplinaridade e a organização do currículo
- Projetos escolares, trabalho em conjunto e os instrumentos de efetividade do trabalho do professor
- Um currículo em ação



Carga horária: 40 horas



EDUCAÇÃO E TECNOLOGIAS

- As Novas Tecnologias da Comunicação e Informação, a Escola e os Professores
- Novas Exigências Educacionais e Profissão Docente
- Ensino e Aprendizagem Inovadoras com Tecnologias Audiovisuais e Telemáticas
- Abordagens para o uso do computador na educação
- A Informática no Processo de Ensino e de Aprendizagem
- Uso pedagógico de programas de edição de texto e apresentação
- Editores de imagens
- Software Educacional
- Cultura Digital e Educação
- Internet: colaboração e autoria
- A Virtualidade na Educação: limites e possibilidades
- Educação a Distância: bases conceituais e evolução histórica



Carga horária: 40 horas

TECNOLOGIAS DA INFORMAÇÃO E COMUNICAÇÃO (TICS)

- As tecnologias de informação e comunicação atual na sociedade
- A importância da internet na educação
- Perspectivas pedagógicas e sua relação com as tics
- Reflexão temporal: relação entre escola, sociedade e TICs na educação
- O uso da imagem na educação
- Introdução ao uso de mecanismos de busca
- Utilização de armazenamento nas nuvens
- Modalidades de aplicação da informação na educação
- Softwares educacionais: características e suas aplicabilidades
- Desenvolvimento de trabalhos cooperativos via rede de computadores
- Redes sociais na educação
- As plataformas de educação a distância estudo de caso das plataformas tipo lms, lcms, moodle e outras



Carga horária: 40 horas



AVALIAÇÃO DE APRENDIZAGEM

- Aspectos históricos dos processos avaliativos da aprendizagem
- O processo de avaliação
- O repensar na avaliação frente aos processos de ensino-aprendizagem num contexto de constantes transformações
- Introdução às modalidades de avaliação: diagnóstica, formativa e somativa
- Avaliação diagnóstica
- Avaliação formativa
- Avaliação somativa
- Principais instrumentos de desenvolvimento e aprendizagem
- Avaliar por meio de portfólios
- Autoavaliação: como favorecer esse processo em sala de aula
- Introdução aos sistemas brasileiros de avaliação
- Os sistemas de avaliação do ensino superior: Censo da Educação superior, Enade, Sinaes



Carga horária: 40 horas

ANDRAGOGIA E EDUCAÇÃO PROFISSIONAL NA EDUCAÇÃO A DISTÂNCIA

- A formação docente: uma análise
- Perfil de alunos e o pedagógico-andragógico
- Tendências do pensamento político-pedagógico sobre a educação de jovens e adultos
- Orientações curriculares para andragogia
- Desigualdade social e suas influências no contexto educacional
- Opções metodológicas do trabalho docente na andragogia
- A importância da didática na andragogia
- As modalidades semipresencial e a distância
- A evolução tecnológica e a Educação a Distância
- Tecnologia e a força da Educação a Distância
- Metodologia Ativa
- Necessidade de monitorar o processo de ensino-aprendizagem



Carga horária: 40 horas



COMO É A AVALIAÇÃO

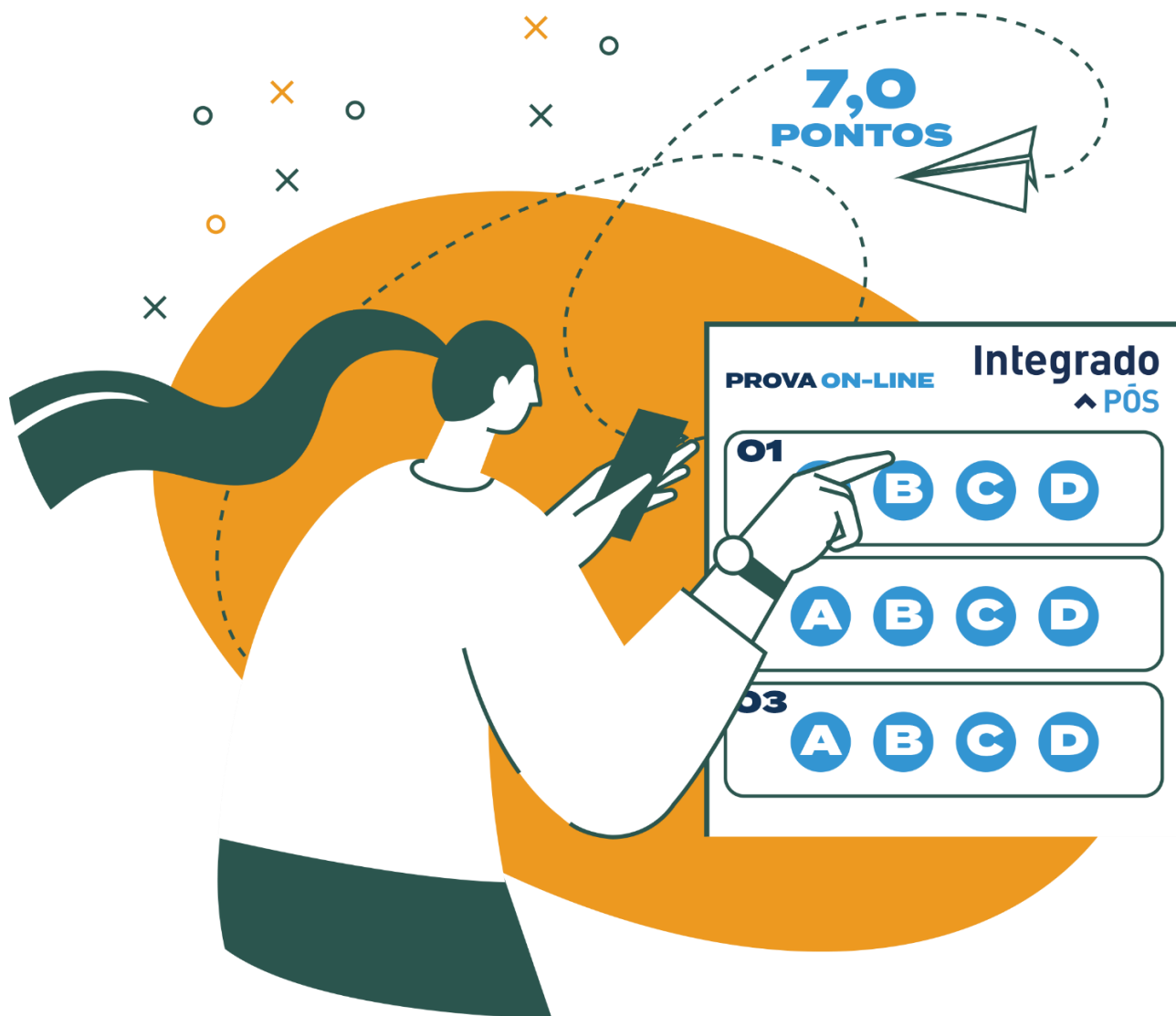
As disciplinas são formadas por Unidades de Aprendizagem, sendo que o seu acesso aos conteúdos disponibilizados em cada uma delas será contabilizado como uma pontuação de progresso, que pode garantir até 3,0 pontos em sua média final. Para isso é necessário:

- ◆ Estudar todos os conteúdos disponibilizados, ou seja, não deixar de acessar nenhuma das *abinhas* que compõem as Unidades de Aprendizagem;
- ◆ Responder corretamente os exercícios propostos.

PROGRESSO NAS UNIDADES DE APRENDIZAGEM



A pontuação de progresso, será somada à nota que você obtiver na prova on-line, formada por questões objetivas de múltipla escolha acerca dos conhecimentos abordados na disciplina, com valor 7,0.



Ao finalizar todas as disciplinas, você terá concluído o curso e seu certificado será emitido em no máximo três meses.

Não é necessário produzir o TCC, mas se você preferir desenvolver o trabalho, lhe ofereceremos todo o suporte necessário.

NÃO PRECISA PRODUZIR

O TCC



- ◆ Que tal ser o protagonista do seu próprio conhecimento e se especializar na sua área?
- ◆ Matricule-se já e viva o seu sonho!

