

EDUCAÇÃO ESPECIAL INCLUSIVA

Integrado
^ PÓS



Duração

9 meses



Carga horária

360 horas



Metodologia

On-line

SOBRE O CURSO

A Educação Especial Inclusiva visa promover o desenvolvimento das potencialidades de pessoas portadoras de necessidades especiais. Ela é livre de preconceitos, reconhece e valoriza as diferenças. Todos os alunos, sem exceção, devem frequentar as salas de aula do ensino regular. O processo educativo deve ser entendido como um processo social, onde todas as crianças portadoras de necessidades especiais e de distúrbios de aprendizagem têm o direito à escolarização o mais próximo possível do normal.

METODOLOGIA

Disciplinas 100% on-line, organizadas em Unidades de Aprendizagem, que oferecem diversificados recursos didáticos, para a abordagem teórica, metodológica e prática do conteúdo.

Conteúdo planejado com base em metodologias ativas para o ensino e aprendizagem, as quais promovem a autonomia do estudante, figura central no processo de construção do conhecimento, bem como a excelência em sua formação.

Acompanhamento personalizado, para orientações, esclarecimento de dúvidas ou solução de eventuais problemas, permitindo interação simples e eficiente com os tutores e demais estudantes do curso, por meio dos fóruns, grupos de WhatsApp, e-mail ou do Serviço de Atendimento no Portal Acadêmico.



DISCIPLINAS E CONTEÚDOS PROGRAMÁTICOS

A DEFICIÊNCIA

- O conceito de deficiência
- Da exclusão à inclusão: aspectos históricos
- Alunos com necessidades educacionais especiais 1
- Alunos com necessidades educacionais especiais 2
- Alunos com necessidades educacionais especiais 3
- Alunos com necessidades educacionais especiais 4
- Diretrizes para a Educação Inclusiva no Brasil
- Em direção à uma verdadeira prática inclusiva
- Preparando todos os Professores para ensinar a todos os alunos
- Prática inclusiva em sala de aula
- Planejamento Curricular e inclusão
- Colaboração Lar-Escola



Carga horária: 40 horas

A INCLUSÃO

- Conceituando ensino integrado e o incluso
- A Política Nacional de Educação Especial na Perspectiva da Educação Inclusiva
- Identidade e Atendimento: Diferença entre Deficiência e incapacidade
- Parceria entre escola e família: a educação inclusiva
- Programa Educação Inclusiva: Direito à Diversidade (2003)
- Diversidade e inclusão social na sala de aula
- Experiências transformadoras em sala de aula
- LEI Nº 10.098 – ACESSIBILIDADE (1994)
- Declaração de SALAMANCA
- Formação do saber na era da sociedade do conhecimento
- Aprendizagem e construção do saber na visão do aluno
- Interação social dos alunos



Carga horária: 40 horas



EDUCAÇÃO INCLUSIVA

- Políticas de Inclusão versus Educação Bilíngue
- Tecnologia e Educação Inclusiva
- Alunos que necessitam de cuidados especiais de saúde
- A Educação Inclusiva e o processo de Avaliação
- Pessoas com deficiências: conteúdos, terminologias e as características da inserção do indivíduo no esporte e atividade física
- Fatores que interferem no crescimento, desenvolvimento motor e envelhecimento em pessoas com deficiência (motora, intelectual, auditiva e visual)
- Características da pessoa com deficiência intelectual e autismo e os benefícios do esporte e atividade física
- Características da pessoa com deficiência física ou motora e o benefício do esporte e atividade física
- Brincadeiras, jogos e esportes para pessoas com deficiência auditiva, visual e intelectual
- Brincadeiras, jogos e esportes para pessoas com deficiência física
- Síndromes Psicomotoras
- Movimento criativo



Carga horária: 40 horas

ALFABETIZAÇÃO E LETRAMENTO

- O Contexto Histórico da Alfabetização
- Alfabetização e Letramento
- A Cultura Escrita e a sua Função Social desde a Educação Infantil
- A continuidade do processo alfabetizador: da Educação Infantil para o Ensino Fundamental
- Ambiente Alfabetizador
- A produção do material pedagógico
- A Literatura Infantil e a formação de novos leitores
- A formação do professor Alfabetizador
- A importância do lúdico na alfabetização e letramento
- Uso da Tecnologia na Alfabetização
- Produzindo conhecimento coletivo: projetos
- A leitura: uma aprendizagem



Carga horária: 40 horas



FILOSOFIA DA EDUCAÇÃO

- Origens da Filosofia: Conceituação, Objeto e Método
- Senso Comum e Conhecimento Científico
- A Condição humana
- A filosofia, a formação do educador e as práticas educativas
- Noção de filosofia da educação: mito da caverna
- Linguagem, conhecimento e pensamento
- O mundo dos valores
- A violência
- Instrumentos do saber
- Os meios de comunicação de massa e a educação
- Discriminação
- As exigências da reflexão filosófica



Carga horária: 40 horas

DIDÁTICA E AS CONCEPÇÕES PEDAGÓGICAS

- A didática e a sua contextualização
- histórica: uma abordagem sobre o ontem e o hoje na arte de ensinar"
- A didática em espaços não escolares
- Diferentes tendências pedagógicas: liberais e progressistas
- Ensino e aprendizagem: dois processos básicos da didática
- A escola como promotora da educação para e na cidadania
- O Cotidiano Escolar e suas práticas pedagógicas
- As relações entre professor/aluno no processo de ensino e aprendizagem
- Avaliação
- Projeto Político Pedagógico da Escola
- A importância da didática na formação do professor
- Tipos de Planejamento Educacional
- Planejamento Educacional



Carga horária: 40 horas



PSICOLOGIA DA APRENDIZAGEM

- Principais teorias do desenvolvimento humano
- Psicologia Educacional
- A psicologia da educação e seus elementos essenciais
- Concepção do desenvolvimento humano
- Desenvolvimento Cognitivo
- Desenvolvimento socioemocional: Teoria Ecológica e Teoria do Desenvolvimento de Duração da Vida
- Principais Contextos Sociais que Influenciam o desenvolvimento socioemocional das crianças e adolescentes
- O Desenvolvimento do "Eu" e da Moralidade
- Determinação e Formas de Avaliar a Inteligência
- Variações individuais: estilos de aprendizagem, personalidade e temperamento
- Principais abordagens sobre a Aprendizagem
- Processos psicológicos da aprendizagem



Carga horária: 40 horas

DESENVOLVIMENTO E CRESCIMENTO

- Dança Adaptada
- Desenvolvimento motor: fases, características e comportamentos
- Desenvolvimento cognitivo: fases, características e comportamentos
- Fases do desenvolvimento humano nas teorias: motora, cognitiva, afetiva e social
- Programas de intervenção por meio da Aprendizagem Motora
- Ampulheta de Gallahue
- Deficiência Intelectual
- Deficiência Visual
- Jogos Olímpicos e Paralímpicos
- Deficiência Auditiva
- Deficiência Motora
- Desenvolvimento social: fases, características e comportamentos



Carga horária: 40 horas



LIBRAS

- História da Educação de Surdos
- Introdução a Pedagogia Bilíngue
- Produção e Tradução de Materiais Didáticos para o Ensino de Surdos
- Literatura Surda
- Escrita de sinais
- Bilinguismo
- Língua Brasileira de Sinais: uma conquista histórica
- Libras como língua natural e Português como segunda língua
- Língua Brasileira de Sinais: aspectos linguísticos e gramaticais
- Surdez: conceitos, causas e políticas de prevenção
- Comunidade, Cultura e Identidade Surda
- Aquisição e desenvolvimento da linguagem para crianças surdas



Carga horária: 40 horas



COMO É A AVALIAÇÃO

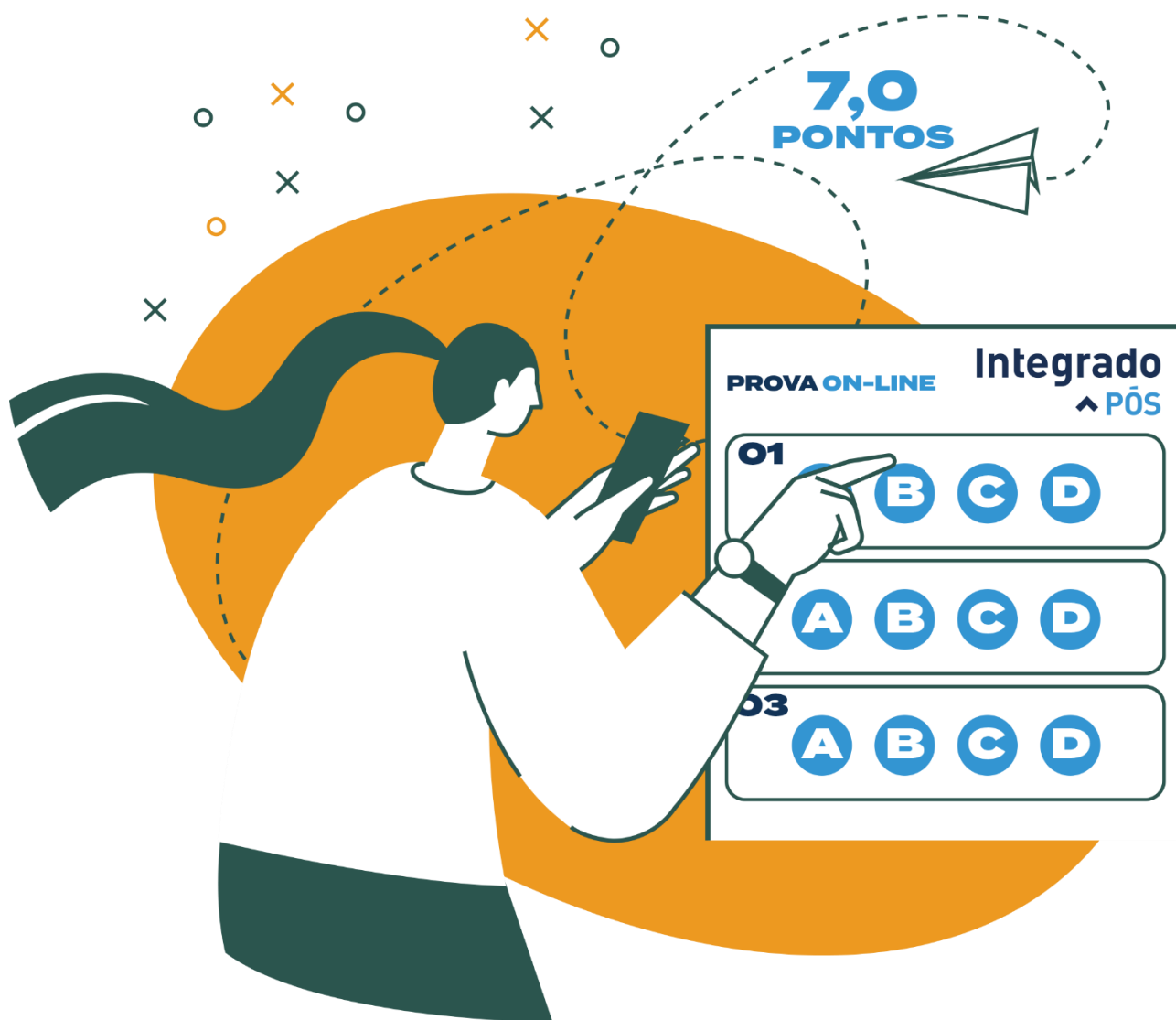
As disciplinas são formadas por Unidades de Aprendizagem, sendo que o seu acesso aos conteúdos disponibilizados em cada uma delas será contabilizado como uma pontuação de progresso, que pode garantir até 3,0 pontos em sua média final. Para isso é necessário:

- ◆ Estudar todos os conteúdos disponibilizados, ou seja, não deixar de acessar nenhuma das *abinhas* que compõem as Unidades de Aprendizagem;
- ◆ Responder corretamente os exercícios propostos.

PROGRESSO NAS UNIDADES DE APRENDIZAGEM



A pontuação de progresso, será somada à nota que você obtiver na prova on-line, formada por questões objetivas de múltipla escolha acerca dos conhecimentos abordados na disciplina, com valor 7,0.



Ao finalizar todas as disciplinas, você terá concluído o curso e seu certificado será emitido em no máximo três meses.

Não é necessário produzir o TCC, mas se você preferir desenvolver o trabalho, lhe ofereceremos todo o suporte necessário.

NÃO PRECISA PRODUZIR O TCC



- ◆ Que tal ser o protagonista do seu próprio conhecimento e se especializar na sua área?
- ◆ Matricule-se já e viva o seu sonho!

