



Duração

9 meses



Carga horária

360 horas



Metodologia

On-line

SOBRE O CURSO

A educação é uma das chaves para a formação de um adulto responsável por suas ações, consciente e cidadão atuante. É pela educação infantil que esse processo tem início. O curso de pós-graduação em Educação Infantil do Centro Universitário Integrado propicia um suporte aos profissionais que atuam nessa área, para compreender os desafios da infância na contemporaneidade, suas diversas concepções construídas historicamente e culturalmente e as práticas e políticas da educação infantil.

METODOLOGIA

Disciplinas 100% on-line, organizadas em Unidades de Aprendizagem, que oferecem diversificados recursos didáticos, para a abordagem teórica, metodológica e prática do conteúdo.

Conteúdo planejado com base em metodologias ativas para o ensino e aprendizagem, as quais promovem a autonomia do estudante, figura central no processo de construção do conhecimento, bem como a excelência em sua formação.

Acompanhamento personalizado, para orientações, esclarecimento de dúvidas ou solução de eventuais problemas, permitindo interação simples e eficiente com os tutores e demais estudantes do curso, por meio dos fóruns, grupos de WhatsApp, e-mail ou do Serviço de Atendimento no Portal Acadêmico.



DISCIPLINAS E CONTEÚDOS PROGRAMÁTICOS

A EDUCAÇÃO INFANTIL

- Fundamentos da educação infantil
- História social da infância e da família
- Políticas públicas para a educação infantil
- As inteligências múltiplas aplicadas à educação infantil
- A prática pedagógica: organização e planejamento
- As práticas pedagógicas na educação infantil
- Organização do Espaço e do Tempo na Educação Infantil
- As narrativas infantis
- O cotidiano, a rotina e o desenvolvimento social e moral da criança
- Conceituando a ludicidade e o brincar
- O Brincar e o desenvolvimento das capacidades da criança
- Desafios atuais da educação infantil



Carga horária: 40 horas

DIREITOS FUNDAMENTAIS DA INFÂNCIA

- Educação Infantil: um direito da criança
- O Planejamento na Educação Infantil
- Políticas Públicas para a Educação Infantil
- A Base Nacional Comum Curricular e a Educação Infantil
- Documentação Pedagógica: das observações e dos registros na Educação Infantil
- Educação Básica
- A epistemologia e o desenvolvimento das crianças
- Estatuto da Criança e do Adolescente e os desafios de aplicá-lo Legislação Social
- O brincar: um direito assegurado às crianças
- Políticas públicas voltadas à criança e ao adolescente Família, Segmentos Populacionais e Políticas Sociais
- Políticas públicas e o atendimento às crianças de 0 a 5 anos
- Política Nacional de Atenção Integral à Saúde da Criança



Carga horária: 40 horas



ENSINO E EDUCAÇÃO

- O Cuidar e o Educar na Educação Infantil
- A organização dos espaços na Educação Infantil
- O cotidiano das crianças nas escolas da infância
- Os bebês (0 a 1 ano) na Educação Infantil
- As crianças de 2 a 3 anos na Educação Infantil
- A Pré-escola (4 a 5 anos): do direito à obrigatoriedade
- Letramento na Educação Infantil
- A leitura: uma aprendizagem
- Educação Infantil: um lugar de interações e brincadeiras
- O tempo e o espaço na Educação Infantil
- A Literatura Infantil e a formação de novos leitores
- A produção do material pedagógico



Carga horária: 40 horas

ALFABETIZAÇÃO

- O Contexto Histórico da Alfabetização
- Métodos de Alfabetização
- Alfabetização e letramento: a questão dos métodos
- Uso da Tecnologia na Alfabetização
- A importância dos jogos
- Sistema de Avaliação da Educação Básica - SAEB
- A Arte e o Simbólico Infantil
- A Cultura Escrita e a sua Função Social desde a Educação Infantil
- Ambiente Alfabetizador
- Critérios para análise e seleção de textos de literatura infantil
- A formação do professor Alfabetizador
- A importância do lúdico na alfabetização e letramento



Carga horária: 40 horas



A PEDAGOGIA DO BRINCAR

- Ludicidade: o jogo em grupo
- A brincadeira como uma das mais potentes linguagens na/da infância
- As inúmeras representações do brincar
- O faz-de-conta e suas reproduções simbólicas na infância
- O brincar na Educação Infantil
- A linguagem corporal expressa em movimentos e brincadeiras das crianças
- Dos espaços destinado ao brincar
- Os brinquedos e as brincadeiras
- O professor como mediador das/nas brincadeiras
- As brincadeiras de ontem e de hoje
- Brincar é coisa de criança. Será?
- A infância e o tempo de brincar



Carga horária: 40 horas

O PROFESSOR DO SÉCULO XXI

- Os professores daqui a cem anos
- Sociologia do professor global
- Papel do professor
- Preparando todos os Professores para ensinar a todos os alunos
- As relações entre professor/aluno no processo de ensino e aprendizagem
- Tomada de decisão compartilhada: empoderamento dos professores
- Novas competências para o professor
- Transformando Professores em Gerentes de Ambiente de Aprendizagem
- A construção de uma nova identidade docente e a formação de professores
- Relação Professor/Aluno
- A ação docente subjetiva
- Professores Profissionais



Carga horária: 40 horas



A MATEMÁTICA NA EDUCAÇÃO INFANTIL

- Tendências atuais de ensino e educação matemática
- Matemática para a educação infantil e anos iniciais do ensino fundamental
- Literatura infantil e ensino da matemática
- Ensinando Matemática equitativamente para todas as crianças
- Ajudando Crianças a dominar os fatos fundamentais
- Didática da Matemática
- Inclusão e Educação Matemática
- Educação infantil: teorias pedagógicas contemporâneas
- Ensino de matemática e letramento
- Jogos e brincadeiras matemáticos
- A criança e a matemática
- Número e suas funções



Carga horária: 40 horas

O LÚDICO E O CORPO

- Metodologias para desenvolvimento de atividades lúdicas que se utilizam do corpo como expressão - Parte 1
- Metodologias para desenvolvimento de atividades lúdicas que se utilizam do corpo como expressão - Parte 2
- Ludicidade
- A presença do educador com consciência e vivência dos pressupostos de corporeidade
- Recursos pedagógicos: a influência do lúdico na aprendizagem de crianças com necessidades especiais
- Corporeidade e humanescência - Parte 1
- Corporeidade e humanescência - Parte 2
- Corpo e imaginação
- O lúdico e o corpo: trabalhando a imaginação e a fantasia na criança
- Aprendizagem baseada no cérebro
- O brincar e suas diversidades culturais
- A corporeidade como expressão do ser-no-mundo, da criança



Carga horária: 40 horas



A AVALIAÇÃO NA EDUCAÇÃO INFANTIL

- Introdução aos sistemas brasileiros de avaliação
- A avaliação nos documentos legais e políticos da educação infantil
- Características gerais da educação infantil
- Avaliação
- Educação Infantil e famílias: uma parceria fundamental
- Avaliação na alfabetização: o contexto do letramento
- Criatividade na Educação Infantil
- Os sistemas de avaliação da educação básica: Saeb, Encceja e Provinha Brasil
- Os sistemas de avaliação da educação básica: Ideb, Enem, Censo escolar
- Principais instrumentos de desenvolvimento e aprendizagem
- A Avaliação na/da Educação Infantil
- A avaliação na educação infantil



Carga horária: 40 horas



COMO É A AVALIAÇÃO

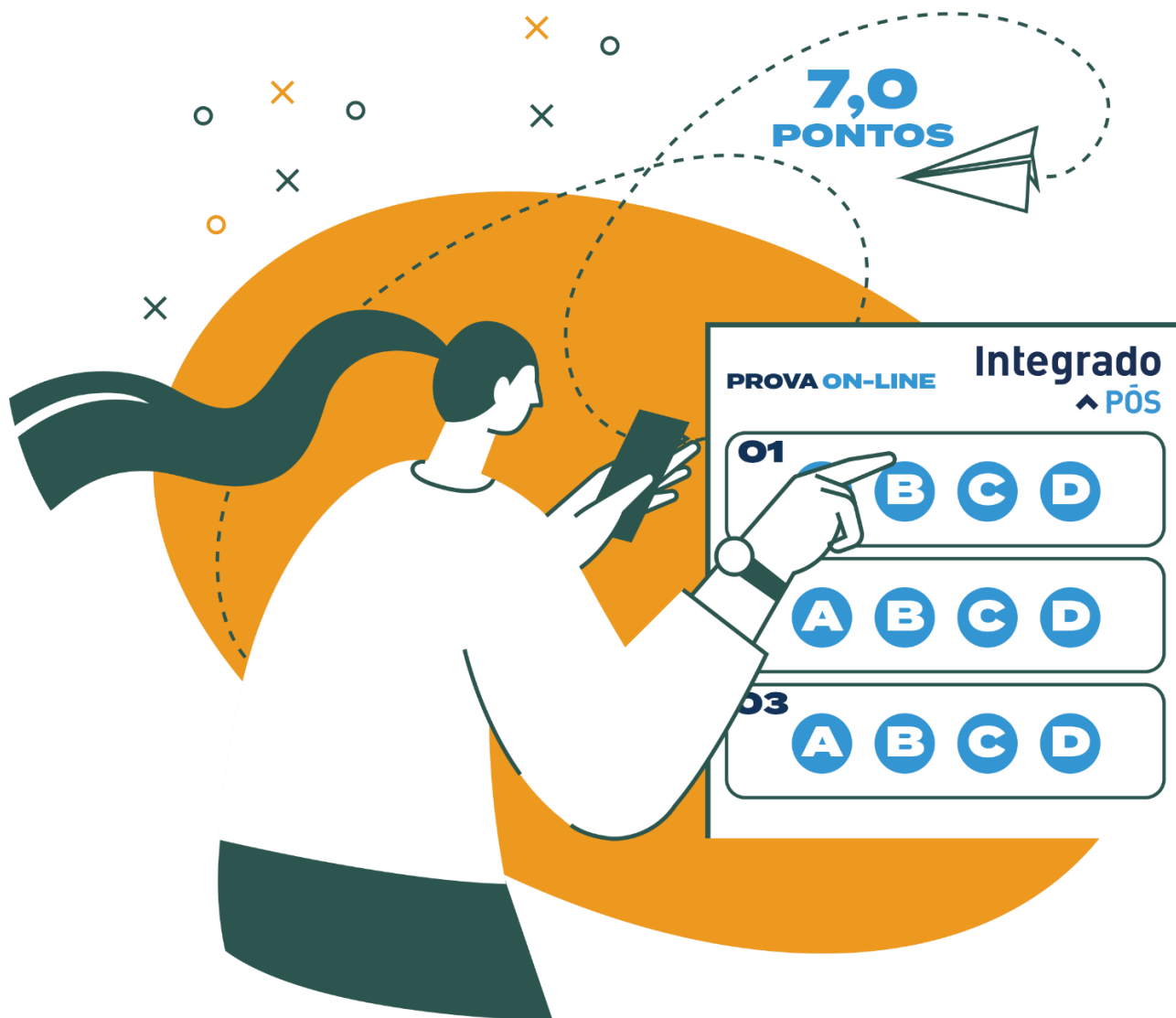
As disciplinas são formadas por Unidades de Aprendizagem, sendo que o seu acesso aos conteúdos disponibilizados em cada uma delas será contabilizado como uma pontuação de progresso, que pode garantir até 3,0 pontos em sua média final. Para isso é necessário:

- ◆ Estudar todos os conteúdos disponibilizados, ou seja, não deixar de acessar nenhuma das *abinhas* que compõem as Unidades de Aprendizagem;
- ◆ Responder corretamente os exercícios propostos.

PROGRESSO NAS UNIDADES DE APRENDIZAGEM



A pontuação de progresso, será somada à nota que você obtiver na prova on-line, formada por questões objetivas de múltipla escolha acerca dos conhecimentos abordados na disciplina, com valor 7,0.



Ao finalizar todas as disciplinas, você terá concluído o curso e seu certificado será emitido em no máximo três meses.

Não é necessário produzir o TCC, mas se você preferir desenvolver o trabalho, lhe ofereceremos todo o suporte necessário.

NÃO PRECISA PRODUZIR O TCC



- ◆ Que tal ser o protagonista do seu próprio conhecimento e se especializar na sua área?
- ◆ Matricule-se já e viva o seu sonho!

