



Duração

9 meses



Carga horária

360 horas



Metodologia

On-line

SOBRE O CURSO

O curso de pós-graduação em Enfermagem em Pediatria e Neonatologia do Centro Universitário Integrado tem como objetivo proporcionar a capacitação de profissionais para a atuação na área de pediatria e neonatologia, desempenhando suas atividades com segurança e qualidade.

METODOLOGIA

Disciplinas 100% on-line, organizadas em Unidades de Aprendizagem, que oferecem diversificados recursos didáticos, para a abordagem teórica, metodológica e prática do conteúdo.

Conteúdo planejado com base em metodologias ativas para o ensino e aprendizagem, as quais promovem a autonomia do estudante, figura central no processo de construção do conhecimento, bem como a excelência em sua formação.

Acompanhamento personalizado, para orientações, esclarecimento de dúvidas ou solução de eventuais problemas, permitindo interação simples e eficiente com os tutores e demais estudantes do curso, por meio dos fóruns, grupos de WhatsApp, e-mail ou do Serviço de Atendimento no Portal Acadêmico.



DISCIPLINAS E CONTEÚDOS PROGRAMÁTICOS

CONHECIMENTO E MÉTODOS DO CUIDAR EM ENFERMAGEM

- O Cuidado
- O conhecimento na Enfermagem e sua importância para o cuidado
- Teorias de Enfermagem e sua interface nos processos do cuidado
- Sistematização da Assistência de Enfermagem (SAE)
- Etapa do Processo de Enfermagem: investigação
- Etapa do Processo de Enfermagem: diagnósticos de enfermagem
- Etapa do Processo de Enfermagem: planejamento dos Resultados Esperados
- Etapa do Processo de Enfermagem: implementação da assistência de enfermagem
- Cuidados com o conforto do paciente: posições (Trendelemburg, Fowler, decúbito dorsal, ortostática), mudança de decúbito, arrumação do leito.
- Cuidados com a higiene paciente: higiene dos cabelos e do corpo. Higiene perineal
- Verificação de sinais vitais: pressão arterial, frequência cardíaca, frequência respiratória, temperatura, dor (considerado o quinto sinal vital).
- Etapa do Processo de Enfermagem: avaliação da assistência de enfermagem



Carga horária: 40 horas

CUIDADOS À SAÚDE DA GESTANTE

- Anatomia e fisiologia do aparelho reprodutor feminino e ciclo menstrual
- Prevenção dos agravos relacionados à saúde da mulher
- Cuidados de enfermagem no climatério
- Cuidados de enfermagem durante a gestação
- Cuidados de enfermagem à mulher com intercorrências na gestação
- Distúrbios hemorrágicos na gestação
- Cuidados de enfermagem ao diabetes na gestação e pré-eclâmpsia
- Cuidados de enfermagem durante o trabalho de parto
- Cuidados de enfermagem nos períodos clínicos do parto
- Cuidados de enfermagem nas intercorrências do trabalho de parto e parto
- Puerpério normal e patológico
- Política Nacional de Atenção Integral à Saúde da Mulher



Carga horária: 40 horas



CUIDADO INTEGRAL AO RECÉM NASCIDO

- Cuidados de enfermagem ao recém-nascido
- Procedimentos de enfermagem em neonatologia e pediatria
- Reanimação cardiorrespiratória em neonatologia e pediatria
- Prevenção e controle das infecções em neonatologia e pediatria
- Problemas de saúde dos recém-nascidos
- Líquido amniótico
- Reflexos primitivos, reflexos posturais.
- Cuidados de enfermagem no aleitamento materno
- Aleitamento materno e alimentação complementar
- Recomendação de nutrientes: recém-nascido e criança
- Avaliação do recém-nascido, lactente, pré-escolar e escolar
- Vacinação



Carga horária: 40 horas

CUIDADO À SAÚDE DA CRIANÇA E DO ADOLESCENTE

- Crescimento e desenvolvimento da criança
- Cuidados de enfermagem à criança com infecção respiratória
- Cuidados de enfermagem à criança com disfunção hematológica
- Cuidados de enfermagem à criança com disfunção geniturinária
- Doenças diarreicas
- Desidratação e desnutrição
- Política Nacional de Atenção Integral à Saúde da Criança
- Atenção integral à saúde do adolescente
- Crescimento e desenvolvimento puberal
- O adolescente portador de patologia crônica
- Transtornos alimentares: anorexia e bulimia
- Infecções Sexualmente Transmissíveis (IST) e saúde reprodutiva na adolescência



Carga horária: 40 horas



DESENVOLVIMENTO PROFISSIONAL

- Noções Gerais da Profissão: Definição e Histórico
- Teorias de enfermagem: Madeleine Leininger
- Níveis e áreas de atuação
- A profissão dentro da área da saúde: nacional e mundial
- Atividades do enfermeiro como integrante da equipe de saúde
- O projeto educativo na área da saúde
- O enfermeiro como educador
- Entidades de classe: conselho federal e conselhos regionais, associação brasileira de enfermagem
- Comunicação em saúde e enfermagem
- Glossário de Termos Técnicos
- Biossegurança em saúde e enfermagem
- Código de ética da profissão



Carga horária: 40 horas

SAÚDE MENTAL E CUIDADO

- Funções psíquicas e psicopatologia
- Escolas da Psicologia: psicanálise e behaviorismo
- Escolas modernas da psicologia: gestalt e humanismo
- O processo de desenvolvimento humano: da gestação à velhice
- O ciclo da vida e as teorias de desenvolvimento
- O conceito ampliado de saúde da OMS
- A psicologia da saúde: aspectos teóricos e campo de atuação
- A equipe multiprofissional e o trabalho interdisciplinar
- Processo de Enfermagem em Saúde Mental
- Intervenções Terapêuticas I
- Intervenções Terapêuticas II
- O adoecimento e a morte



Carga horária: 40 horas



CUIDADOS PALIATIVOS NA ENFERMAGEM

- A história dos cuidados paliativos e seus fundamentos
- Cuidados paliativos no Brasil
- Cicely Soundres e Elizabeth Kluber-Ross e os cuidados paliativos
- Indicações para cuidados paliativos
- Associação Brasileira de Cuidados Paliativos
- Associação Internacional de Hospice e Cuidados Paliativos
- Epidemiologia da morte em crianças
- Princípios básicos para os cuidados paliativos em pediatria
- Analgesia utilizada em pediatria e medicamentos adjuvantes
- Comunicação de más notícias
- Estágios do luto
- O luto e a humanização no contexto hospitalar



Carga horária: 40 horas

ÉTICA E LEGISLAÇÃO PROFISSIONAL

- Trajetória histórica e legal da enfermagem
- Atuação do enfermeiro
- Aspectos éticos e legais do exercício profissional em enfermagem
- Ética profissional em enfermagem
- Órgãos estruturadores da enfermagem no Brasil
- Código de Ética dos Profissionais de Enfermagem
- Conduta ética dos profissionais de enfermagem
- Regulamentação do exercício profissional da enfermagem
- Dilemas éticos atuais da enfermagem
- O papel do profissional: lei do exercício profissional atividades privativas do enfermeiro
- Lei do exercício profissional – Lei 7498/96
- Implicações éticas e legais do exercício profissional em enfermagem



Carga horária: 40 horas



SAÚDE PÚBLICA

- Conceitos de saúde pública e saúde coletiva
- Conceitos de promoção da saúde, prevenção de doenças e reabilitação da saúde
- Sistema Único de Saúde (SUS)
- Controle social
- Humanização da Assistência em Saúde no Brasil
- Políticas Públicas de Atenção à Saúde da Criança e do Adolescente
- Políticas Públicas de Atenção à Saúde do Idoso
- Políticas Públicas de Atenção à Saúde do Trabalhador
- Políticas Públicas de Atenção a Saúde Mental
- Políticas Públicas de Atenção à Saúde da Família
- Política Nacional de Medicamentos
- Legislação do Sistema Único de Saúde (SUS)



Carga horária: 40 horas



COMO É A AVALIAÇÃO

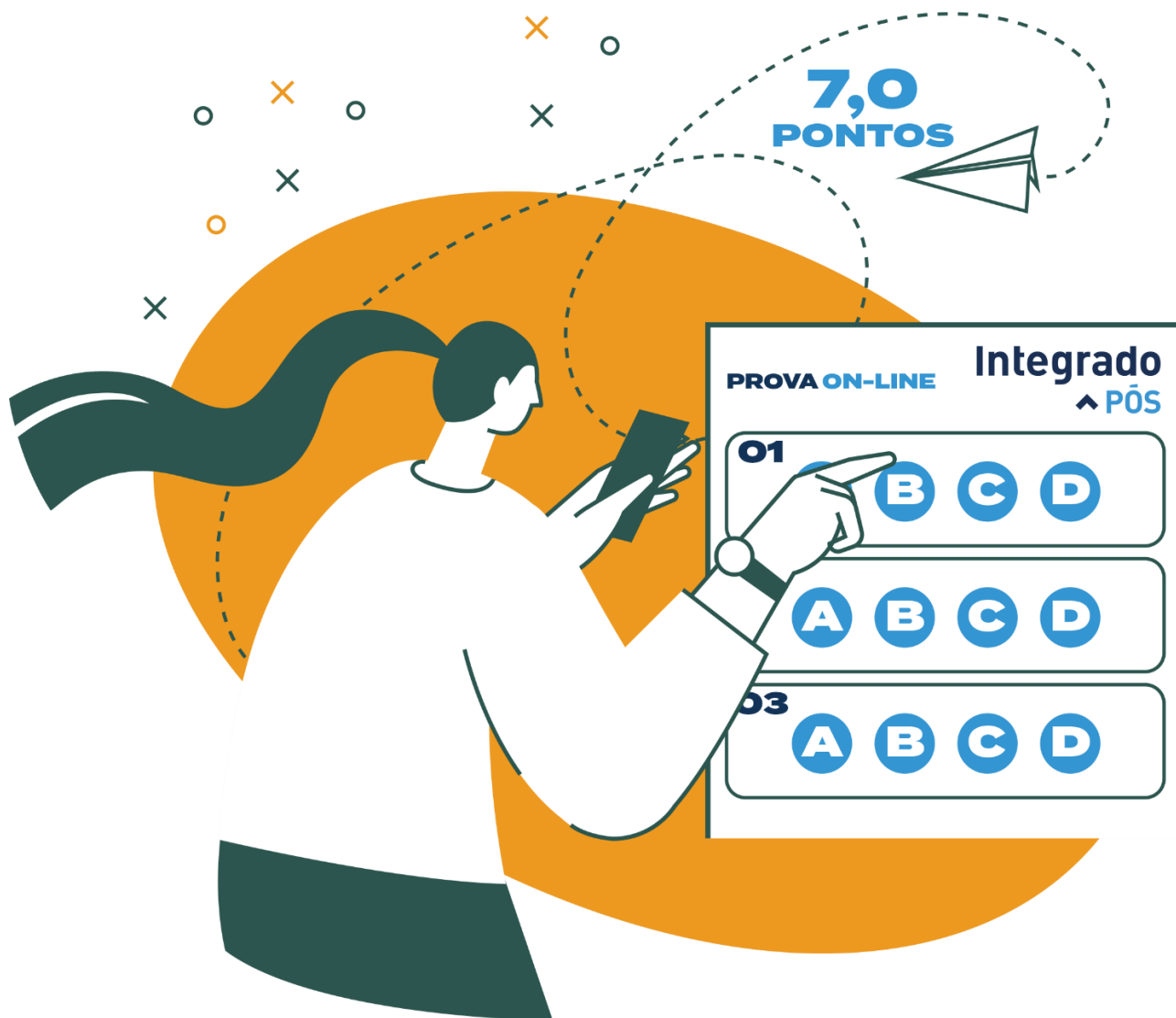
As disciplinas são formadas por Unidades de Aprendizagem, sendo que o seu acesso aos conteúdos disponibilizados em cada uma delas será contabilizado como uma pontuação de progresso, que pode garantir até 3,0 pontos em sua média final. Para isso é necessário:

- ◆ Estudar todos os conteúdos disponibilizados, ou seja, não deixar de acessar nenhuma das *abinhas* que compõem as Unidades de Aprendizagem;
- ◆ Responder corretamente os exercícios propostos.

PROGRESSO NAS UNIDADES DE APRENDIZAGEM



A pontuação de progresso, será somada à nota que você obtiver na prova on-line, formada por questões objetivas de múltipla escolha acerca dos conhecimentos abordados na disciplina, com valor 7,0.



Ao finalizar todas as disciplinas, você terá concluído o curso e seu certificado será emitido em no máximo três meses.

Não é necessário produzir o TCC, mas se você preferir desenvolver o trabalho, lhe ofereceremos todo o suporte necessário.

NÃO PRECISA PRODUZIR

O TCC



- ◆ Que tal ser o protagonista do seu próprio conhecimento e se especializar na sua área?
- ◆ Matricule-se já e viva o seu sonho!

