

ENFERMAGEM NA ATENÇÃO BÁSICA À SAÚDE

Integrado
^ PÓS



Duração

9 meses



Carga horária

360 horas



Metodologia

On-line

SOBRE O CURSO

O curso de Pós-Graduação em Enfermagem na Atenção Básica à Saúde do Centro Universitário Integrado tem como objetivo proporcionar a qualificação de profissionais para a atuação em unidades básicas de saúde, nos diferentes ciclos de vida dos pacientes, desempenhando suas atividades com segurança e qualidade.

METODOLOGIA

Disciplinas 100% on-line, organizadas em Unidades de Aprendizagem, que oferecem diversificados recursos didáticos, para a abordagem teórica, metodológica e prática do conteúdo.

Conteúdo planejado com base em metodologias ativas para o ensino e aprendizagem, as quais promovem a autonomia do estudante, figura central no processo de construção do conhecimento, bem como a excelência em sua formação.

Acompanhamento personalizado, para orientações, esclarecimento de dúvidas ou solução de eventuais problemas, permitindo interação simples e eficiente com os tutores e demais estudantes do curso, por meio dos fóruns, grupos de WhatsApp, e-mail ou do Serviço de Atendimento no Portal Acadêmico.



PARTE DO SEU FUTURO. DEPOIS, DA SUA HISTÓRIA.

DISCIPLINAS E CONTEÚDOS PROGRAMÁTICOS

SAÚDE PÚBLICA

- Conceitos de saúde pública e saúde coletiva
- Conceitos de promoção da saúde, prevenção de doenças e reabilitação da saúde
- Sistema Único de Saúde (SUS)
- Programa saúde da família
- Estratégia de Saúde da Família
- Humanização da Assistência em Saúde no Brasil
- Políticas Públicas de Atenção à Saúde da Criança e do Adolescente
- Políticas Públicas de Atenção à Saúde do Idoso
- Políticas Públicas de Atenção a Saúde Mental
- Políticas Públicas de Atenção à Saúde da Família
- Política Nacional de Medicamentos
- Legislação do Sistema Único de Saúde (SUS)

**Carga horária: 40 horas**

CONHECIMENTO E MÉTODOS DO CUIDAR EM ENFERMAGEM

- O Cuidado
- O conhecimento na Enfermagem e sua importância para o cuidado
- Teorias de Enfermagem e sua interface nos processos do cuidado
- Sistematização da Assistência de Enfermagem (SAE)
- Etapa do Processo de Enfermagem: investigação
- Etapa do Processo de Enfermagem: diagnósticos de enfermagem
- Etapa do Processo de Enfermagem: planejamento dos Resultados Esperados
- Etapa do Processo de Enfermagem: implementação da assistência de enfermagem
- Etapa do Processo de Enfermagem: avaliação da assistência de enfermagem
- Cuidados com o conforto do paciente: posições (Trendelenburg, Fowler, decúbito dorsal, ortostática), mudança de decúbito, arrumação do leito.
- Cuidados com a higiene paciente: higiene dos cabelos e do corpo. Higiene perineal
- Verificação de sinais vitais: pressão arterial, frequência cardíaca, frequência respiratória, temperatura, dor (considerado o quinto sinal vital).

**Carga horária: 40 horas**

ENFERMAGEM NA ATENÇÃO BÁSICA À SAÚDE DO ADULTO E DO IDOSO

- Assistência de enfermagem na avaliação e alívio da dor
- Alterações do sistema hematopoético: série vermelha, série branca e anemias
- Alterações do sistema endócrino: obesidade, hipotireoidismo e hipertireoidismo
- Principais problemas cardiovasculares
- Alterações do sistema digestivo: aspectos clínicos, epidemiológicos e psicossociais
- Assistência de enfermagem aos pacientes portadores de afecções do sistema digestório: refluxo gastroesofágico, gastroenterite.
- Assistência de enfermagem em hepatites virais
- Assistência de enfermagem em afecções do sistema urinário
- Assistência de Enfermagem Gerontológica I
- Assistência de Enfermagem Gerontológica II
- Assistência de enfermagem ao cliente\paciente portador de afecções endócrino-metabólicas
- Assistência de enfermagem ao cliente\paciente portador de afecções hematológicas

**Carga horária: 40 horas**

ENFERMAGEM NA ATENÇÃO BÁSICA À SAÚDE DA MULHER

- Consulta de Enfermagem em Saúde da Mulher
- Anatomia e fisiologia do aparelho reprodutor feminino e ciclo menstrual
- Consulta de enfermagem para prevenção de câncer cérvico uterino e de mama
- Endometriose, doença inflamatória pélvica e infertilidade
- Prevenção dos agravos relacionados à saúde da mulher
- Cuidados de enfermagem durante a gestação
- Cuidados de enfermagem à mulher com intercorrências na gestação
- Cuidados de enfermagem ao diabetes na gestação e pré-eclâmpsia
- Infecções sexualmente transmissíveis
- Planejamento familiar e métodos contraceptivos
- Assistência à mulher vítima de violência
- Política Nacional de Atenção Integral à Saúde da Mulher

**Carga horária: 40 horas**

ENFERMAGEM NA ATENÇÃO BÁSICA EM PEDIATRIA

- Crescimento e desenvolvimento da criança
- Avaliação do recém-nascido, lactente, pré-escolar e escolar
- Aleitamento materno e alimentação complementar
- Cuidados de enfermagem ao recém-nascido
- Criança em situação de violência
- Problemas de saúde dos recém-nascidos
- Cuidados de enfermagem à criança com infecção respiratória
- Cuidados de enfermagem à criança com disfunção hematológica
- Cuidados de enfermagem à criança com disfunção geniturinária
- Doenças diarreicas
- Desidratação e desnutrição
- Política Nacional de Atenção Integral à Saúde da Criança



Carga horária: 40 horas

ENFERMAGEM NA ASSISTÊNCIA BÁSICA EM SAÚDE MENTAL

- A psicologia da saúde: aspectos teóricos e campo de atuação
- Evolução dos Cuidados de Enfermagem em Saúde Mental
- Reforma Psiquiátrica
- Processo de Enfermagem em Saúde Mental
- Funções psíquicas e psicopatologia
- O processo de desenvolvimento humano: da gestação à velhice
- O ciclo da vida e as teorias de desenvolvimento
- O conceito ampliado de saúde da OMS
- A equipe multiprofissional e o trabalho interdisciplinar
- Intervenções Terapêuticas I
- Intervenções Terapêuticas II
- O adoecimento e a morte



Carga horária: 40 horas



GESTÃO EM ENFERMAGEM NA ATENÇÃO BÁSICA

- Gestão em atenção básica à saúde e enfermagem
- Políticas de saúde e gestão na atenção básica à saúde
- O perfil do enfermeiro gestor na atenção básica à saúde
- O papel do enfermeiro no gerenciamento de unidades básicas de saúde
- O processo de enfermagem na atenção básica à saúde
- Gerenciamento dos recursos materiais na atenção básica à saúde
- Território, área, microarea – ferramenta para gestão na atenção básica à saúde
- Principais indicadores de saúde para a gestão da atenção básica à saúde
- Modelos tecnoassistenciais em saúde
- Conselho gestor
- Análise e melhoria dos processos
- Qualidade de vida nas organizações de saúde
-



Carga horária: 40 horas

DESENVOLVIMENTO PROFISSIONAL

- Noções Gerais da Profissão: Definição e Histórico
- Teorias de enfermagem: Madeleine Leininger
- Níveis e áreas de atuação
- A profissão dentro da área da saúde: nacional e mundial
- Atividades do enfermeiro como integrante da equipe de saúde
- O projeto educativo na área da saúde
- O enfermeiro como educador
- Entidades de classe: conselho federal e conselhos regionais, associação brasileira de enfermagem
- Comunicação em saúde e enfermagem
- Glossário de Termos Técnicos
- Biossegurança em saúde e enfermagem
- Código de ética da profissão



Carga horária: 40 horas



ÉTICA E LEGISLAÇÃO PROFISSIONAL

- Trajetória histórica e legal da enfermagem
- Atuação do enfermeiro
- Aspectos éticos e legais do exercício profissional em enfermagem
- Ética profissional em enfermagem
- Órgãos estruturadores da enfermagem no Brasil
- Código de Ética dos Profissionais de Enfermagem
- Conduta ética dos profissionais de enfermagem
- Regulamentação do exercício profissional da enfermagem
- Dilemas éticos atuais da enfermagem
- O papel do profissional: lei do exercício profissional atividades privativas do enfermeiro
- Lei do exercício profissional – Lei 7498/96
- Implicações éticas e legais do exercício profissional em enfermagem



Carga horária: 40 horas



COMO É A AVALIAÇÃO

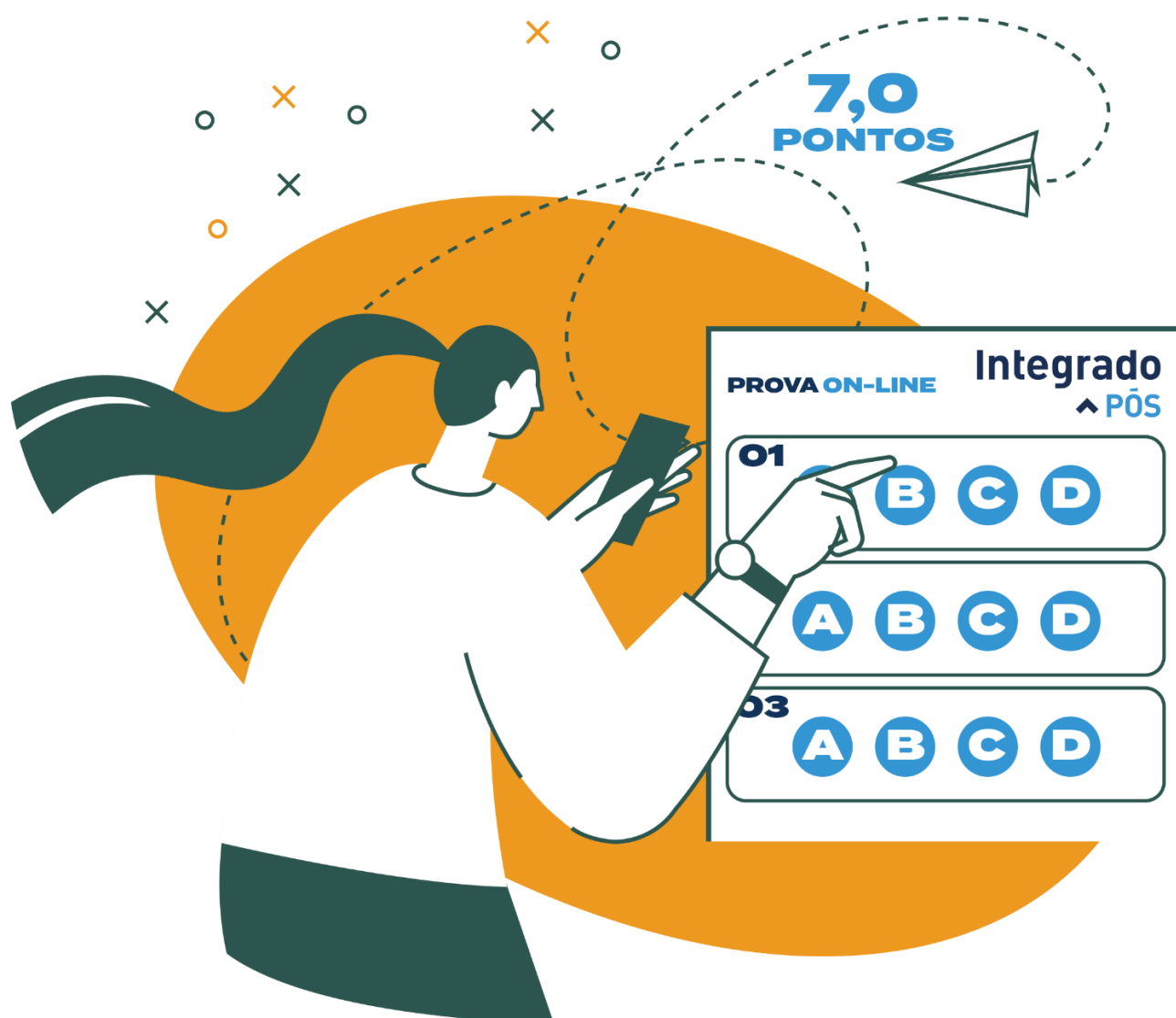
As disciplinas são formadas por Unidades de Aprendizagem, sendo que o seu acesso aos conteúdos disponibilizados em cada uma delas será contabilizado como uma pontuação de progresso, que pode garantir até 3,0 pontos em sua média final. Para isso é necessário:

- ◆ Estudar todos os conteúdos disponibilizados, ou seja, não deixar de acessar nenhuma das *abinhas* que compõem as Unidades de Aprendizagem;
- ◆ Responder corretamente os exercícios propostos.

PROGRESSO NAS UNIDADES DE APRENDIZAGEM



A pontuação de progresso, será somada à nota que você obtiver na prova on-line, formada por questões objetivas de múltipla escolha acerca dos conhecimentos abordados na disciplina, com valor 7,0.



Ao finalizar todas as disciplinas, você terá concluído o curso e seu certificado será emitido em no máximo três meses.

Não é necessário produzir o TCC, mas se você preferir desenvolver o trabalho, lhe ofereceremos todo o suporte necessário.

NÃO PRECISA PRODUZIR O TCC



- ◆ Que tal ser o protagonista do seu próprio conhecimento e se especializar na sua área?
- ◆ Matricule-se já e viva o seu sonho!

