



### Duração

9 meses



### Carga horária

360 horas



### Metodologia

On-line

## SOBRE O CURSO

O curso de Pós-Graduação em Estudos Literários do Centro Universitário Integrado objetiva promover a qualificação de profissionais, possibilitando-lhes o desenvolvimento de habilidades e competências necessárias à leitura, compreensão e análise de textos literários.

## METODOLOGIA

Disciplinas 100% on-line, organizadas em Unidades de Aprendizagem, que oferecem diversificados recursos didáticos, para a abordagem teórica, metodológica e prática do conteúdo.

Conteúdo planejado com base em metodologias ativas para o ensino e aprendizagem, as quais promovem a autonomia do estudante, figura central no processo de construção do conhecimento, bem como a excelência em sua formação.

Acompanhamento personalizado, para orientações, esclarecimento de dúvidas ou solução de eventuais problemas, permitindo interação simples e eficiente com os tutores e demais estudantes do curso, por meio dos fóruns, grupos de WhatsApp, e-mail ou do Serviço de Atendimento no Portal Acadêmico.



## DISCIPLINAS E CONTEÚDOS PROGRAMÁTICOS

### INTRODUÇÃO AOS ESTUDOS DA LITERATURA

- Um épico português: Os lusíadas, de Luís de Camões
- Dom Quixote de La Mancha e o Renascimento: linguagens e sujeitos modernos
- O Barroco brasileiro
- O Realismo e o Naturalismo brasileiros
- O realismo literário no romance moderno
- Literatura, psicanálise e filosofia
- A crítica literária brasileira: principais autores e tendências
- Estudos de adaptação literária
- A perspectiva dos estudos culturais
- O pós-estruturalismo e a desconstrução



**Carga horária: 40 horas**

### ESTUDOS DE LITERATURA - NARRATIVA

- A análise estrutural da narrativa
- Raça e cor nos textos em prosa
- Estudos de gênero nos textos em prosa
- Análise da novela literária
- Narratologia ou teoria da narrativa: da literatura às telas do cinema
- Narrativas imagéticas e verbais: a visualidade na literatura
- A narrativa no período medieval
- A narrativa no período moderno
- A ficção moderna e o modernismo literário
- A ficção pós-moderna e o pós-modernismo literário



**Carga horária: 40 horas**



## ESTUDOS DE LITERATURA - DRAMA

- O teatro e a literatura dramática ao longo da história
- O texto dramático: linguagem e estrutura
- A composição da comédia e da tragicomédia
- Do teatro grego ao teatro latino
- O drama romântico em língua portuguesa
- O drama francês dos séculos XVII e XVIII
- O teatro épico de Bertolt Brecht
- O teatro da crueldade e o teatro do absurdo
- Transformações do drama brasileiro moderno
- Análise de textos dramáticos contemporâneos



**Carga horária: 40 horas**

## ESTUDOS DE LITERATURA - POESIA

- O texto em verso funções da linguagem
- Poesia metafísica
- A lírica na Antiguidade: da forma oral à escrita
- A poesia épica a partir de Dante
- A poesia romântica e a realista
- A poesia concreta
- Poesia contemporânea em língua portuguesa
- Vozes femininas na poesia
- Poesia e política
- Poesia e prosa brasileira do século XX em análise



**Carga horária: 40 horas**



## LITERATURA PORTUGUESA, TROVADORISMO E ARCADISMO

- Fundamentos da literatura portuguesa
- O trovadorismo: a primeira escola literária portuguesa
- Cantigas trovadorescas
- O Humanismo e o teatro popular
- A forma no Classicismo português
- Camões e Os Lusíadas
- Barroco português
- O Arcadismo e a retomada de características clássicas
- Principais Autores da Ficção Portuguesa
- Narrativa, História e Sociedade



**Carga horária: 40 horas**

## LITERATURA COMPARADA

- As origens e as definições da literatura comparada.
- Delimitação do campo de trabalho da literatura comparada.
- Conceito de originalidade, genialidade e autoria nos diversos períodos literários.
- Espécies de gêneros textuais que serão comparados: Conto, Crônica e Romance.
- A abordagem por períodos, movimentos.
- Influências ou semelhanças estruturais.
- A abordagem da interrelação da literatura com outras áreas de conhecimento.
- A literatura comparada e a intertextualidade.
- Estudo comparativo da lírica moderna.
- Análise comparativa dos poemas de Carlos Drummond de Andrade, João Cabral de Melo Neto, Vasco Popa, Czeslaw Milosz, Francis Ponge.



**Carga horária: 40 horas**



## LITERATURA POPULAR

- Produção popular versus erudita no contexto da cultura popular
- A obra literária popular
- A oralidade e a escritura
- Gêneros poéticos (romance, cantoria e folheto)
- Ciclos temáticos do folheto
- Características do conto popular
- Características do conto popular
- Literatura popular e Identidade Cultural
- Método de análise contextual (texto e contexto)
- Relações com a literatura erudita



**Carga horária: 40 horas**

## TEXTOS FUNDAMENTAIS DA LITERATURA UNIVERSAL

- A importância histórica dos clássicos universais
- A Odisseia, de Homero, e a tradição da literatura ocidental
- A tragédia grega e a composição do trágico: Édipo Rei, de Sófocles
- O renascimento em Shakespeare: Hamlet e a tragédia moderna
- O Romantismo (Parte I): Os Sofrimentos do Jovem Werther, Goethe e o legado do romantismo alemão
- O Romantismo (Parte II): Edgar Allan Poe e as narrativas de contramão
- O Realismo: Flaubert e uma nova composição da realidade, Madame Bovary
- As flores do mal, de Baudelaire: o prenúncio da estética simbolista
- Tendências modernas: A Metamorfose, de Kafka
- Os clássicos universais e a identidade cultural



**Carga horária: 40 horas**



## ESTUDOS LITERÁRIOS E CULTURAIS EM SALA DE AULA

- Leitura da literatura: histórico e prática em sala de aula
- Critérios para análise e seleção de textos de literatura infantil
- Articulação entre literatura e alfabetização
- A relação texto-leitor
- A literatura juvenil e as mídias digitais
- Educação e cultura: aspectos conceituais
- Cultura: aspectos conceituais
- Cultura e educação: relações de diálogo
- Prática pedagógica em cultura e o cotidiano escolar
- Por uma perspectiva interdisciplinar no ensino da cultura: a articulação dos saberes no dia a dia na sala de aula
- Processos didático-pedagógicos e as múltiplas dimensões da cultura
- Processo de construção da cultura da humanidade e objeto da produção do conhecimento científico



**Carga horária: 40 horas**



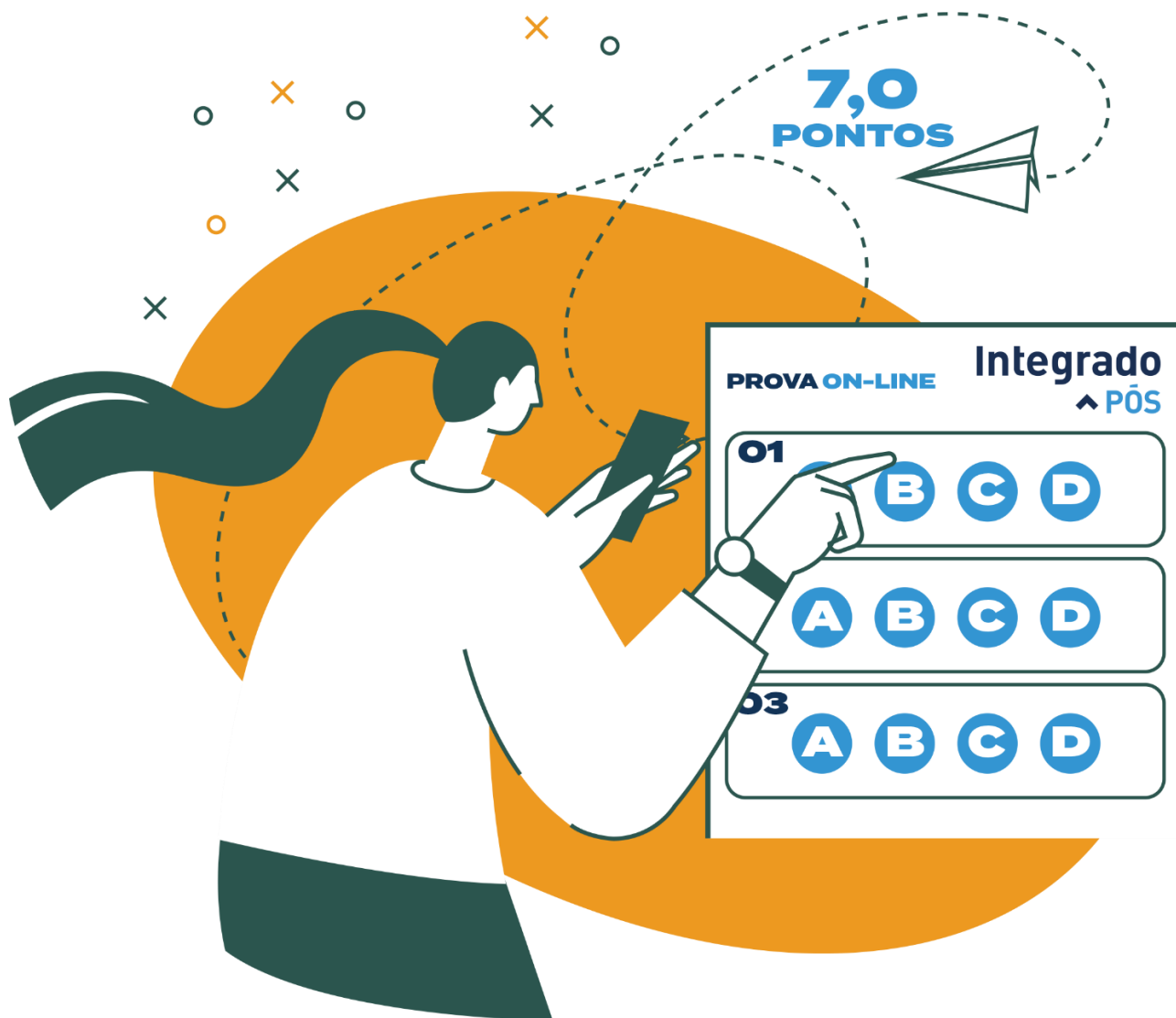
**COMO É A AVALIAÇÃO**

As disciplinas são formadas por Unidades de Aprendizagem, sendo que o seu acesso aos conteúdos disponibilizados em cada uma delas será contabilizado como uma pontuação de progresso, que pode garantir até 3,0 pontos em sua média final. Para isso é necessário:

- ◆ Estudar todos os conteúdos disponibilizados, ou seja, não deixar de acessar nenhuma das *abinhas* que compõem as Unidades de Aprendizagem;
- ◆ Responder corretamente os exercícios propostos.

**PROGRESSO NAS  
UNIDADES DE  
APRENDIZAGEM**

A pontuação de progresso, será somada à nota que você obtiver na prova on-line, formada por questões objetivas de múltipla escolha acerca dos conhecimentos abordados na disciplina, com valor 7,0.



Ao finalizar todas as disciplinas, você terá concluído o curso e seu certificado será emitido em no máximo três meses.



Não é necessário produzir o TCC, mas se você preferir desenvolver o trabalho, lhe ofereceremos todo o suporte necessário.

# NÃO PRECISA PRODUZIR O TCC



- ◆ Que tal ser o protagonista do seu próprio conhecimento e se especializar na sua área?
- ◆ Matricule-se já e viva o seu sonho!

