

FARMÁCIA CLÍNICA E HOSPITALAR

Integrado
^ PÓS



Duração

9 meses



Carga horária

360 horas



Metodologia

On-line

SOBRE O CURSO

O curso de Pós-Graduação em Farmácia Clínica e Hospitalar do Centro Universitário Integrado tem como objetivo proporcionar a capacitação de farmacêuticos preparando-os para o enfrentamento dos desafios diários em clínicas e hospitais, desempenhando suas atividades de forma consciente e segura.

METODOLOGIA

Disciplinas 100% on-line, organizadas em Unidades de Aprendizagem, que oferecem diversificados recursos didáticos, para a abordagem teórica, metodológica e prática do conteúdo.

Conteúdo planejado com base em metodologias ativas para o ensino e aprendizagem, as quais promovem a autonomia do estudante, figura central no processo de construção do conhecimento, bem como a excelência em sua formação.

Acompanhamento personalizado, para orientações, esclarecimento de dúvidas ou solução de eventuais problemas, permitindo interação simples e eficiente com os tutores e demais estudantes do curso, por meio dos fóruns, grupos de WhatsApp, e-mail ou do Serviço de Atendimento no Portal Acadêmico.



DISCIPLINAS E CONTEÚDOS PROGRAMÁTICOS

ASSISTÊNCIA FARMACÊUTICA

- Componente Básico da Assistência Farmacêutica
- Componente Especializado da Assistência Farmacêutica
- Componente Estratégico da Assistência Farmacêutica
- Atenção Farmacêutica
- Financiamento da Assistência Farmacêutica
- Política Nacional de Assistência Farmacêutica
- Ciclo da Assistência Farmacêutica: seleção, programação, aquisição, armazenamento, distribuição, dispensação
- Seguimento Farmacoterapêutico
- Assistência Farmacêutica no Sistema Único de Saúde
- Gestão da Assistência Farmacêutica
- Atuação do farmacêutico na Assistência Farmacêutica e Atenção Farmacêutica
- Atuação do farmacêutico na Farmácia Hospitalar



Carga horária: 40 horas

FARMÁCIA CLÍNICA E ATENÇÃO FARMACÊUTICA NO ÂMBITO HOSPITALAR I

- Atribuições e competências do serviço de farmácia hospitalar
- Estrutura, organização e administração do serviço de farmácia hospitalar
- Seleção de medicamentos
- Aquisição de medicamentos
- Gestão de compras e estoque em farmácia hospitalar
- Distribuição, rastreabilidade e automação na farmácia hospitalar
- Manipulação de medicamentos no âmbito hospitalar
- Administração de quimioterapia
- Nutrição enteral
- Nutrição parenteral
- Qualidade na farmácia hospitalar
- Interações e incompatibilidades medicamentosas



Carga horária: 40 horas



FARMÁCIA CLÍNICA E ATENÇÃO FARMACÊUTICA NO ÂMBITO HOSPITALAR II

- O farmacêutico no controle da infecção hospitalar
- Farmacovigilância no âmbito hospitalar
- Farmácia clínica
- Uso de medicamentos em grupos especiais
- Neurofarmacologia: hipnóticos e sedativo
- Vias de administração
- Farmacologia na geriatria
- Agentes anti-inflamatórios, antipiréticos e analgésicos
- Fármacos usados na artrite e gota
- Fármacos que atuam no sistema respiratório
- Farmacologia na gestação, amamentação e pediatria
- Reações adversas a medicamentos



Carga horária: 40 horas

FARMACOLOGIA BÁSICA

- Conceitos básicos de farmacologia
- Mecanismos de ação dos fármacos
- Farmacocinética: Absorção
- Farmacocinética: Distribuição
- Farmacocinética: Metabolização
- Farmacocinética: Excreção
- Farmacodinâmica I - modo de ação dos fármacos
- Farmacodinâmica II - teoria dos receptores/ papel dos segundos mensageiros
- Interações farmacológicas
- Farmacologia dos anticonvulsivantes e antiparkinsonianos
- Fármacos adrenérgicos e antiadrenérgicos
- Fármacos colinérgicos e anticolinérgicos



Carga horária: 40 horas



FARMACOLOGIA APLICADA I

- Fármacos vasoativos
- Fármacos antiulcerosos
- Fármacos antieméticos
- Farmacologia do sistema respiratório
- Laxantes e antidiarreicos
- Farmacologia do diabetes
- Farmacologia da tireoide
- Antimicrobianos inibidores de parede celular
- Antimicrobianos inibidores da síntese de proteínas
- Antivirais
- Antifúngicos
- Antiprotozoários



Carga horária: 40 horas

FARMACOLOGIA APLICADA II

- Anti-hipertensivos e diuréticos
- Antiarrítmicos
- Antineoplásicos
- Peptídeos mediadores
- Mediadores inflamatórios
- Aines
- Glicocorticoides
- Fármacos que afetam o coração
- Fármacos que afetam a circulação
- Fármacos que afetam o sistema respiratório
- Interações medicamentosas
- Toxicologia



Carga horária: 40 horas



FARMACOLOGIA DO SISTEMA NERVOSO

- Introdução a farmacologia do SNC
- Farmacos que afetam o SNC: antidepressivo
- Farmacos que afetam o SNC: ansiolíticos, hipnóticos e sedativos
- Farmacos que afetam o SNC: antipsicóticos e lítio
- Fármacos que afetam o SNC: antiepilépticos
- Fármacos que afetam o SNC: Alzheimer e Parkinson
- Farmacologia do sistema nervoso autônomo
- Colinérgicos
- Anticolinérgicos
- Anticolinesterásicos
- Sistema adrenérgico
- Antiadrenérgicos



Carga horária: 40 horas

INTERAÇÕES FÁRMACOS NUTRIENTES

- Efeito dos nutrientes sobre a ação dos fármacos
- Fatores antinutricionais
- Interações fármacos-nutrientes
- Interações medicamentosas: interação química direta
- Interações fármacos-nutrição enteral
- Interações nutrientes-fármacos que atuam no sistema gastrointestinal
- Interações nutrientes-fármacos anti-inflamatórios
- Interações nutrientes-fármacos antimicrobianos
- Interações nutrientes-fármacos que atuam no SNC (antidepressivos, antipsicóticos)
- INTERAÇÕES NUTRIENTES- fármacos utilizados no tratamento da obesidade
- Interações nutrientes-fármacos anti-hipertensivos
- INTERAÇÕES NUTRIENTES-FÁRMACOS ANTIDIABÉTICOS



Carga horária: 40 horas



DEONTOLOGIA E LEGISLAÇÃO FARMACÊUTICA

- A profissão dentro da área da saúde: nacional e mundial
- Entidades de classe: conselho federal e conselhos regionais, associação brasileira do curso
- Atividades do profissional como integrante da equipe de saúde
- Princípios bioéticos
- Legislação profissional e responsabilidade técnica
- Código de Ética da Profissão Farmacêutica e Código de Processo Ético
- Exercício e âmbito da profissão
- Funções dos conselhos, sindicatos e associações
- Vigilância sanitária: cultura e sociedade
- Sistema Único de Saúde e Gerenciamento de Resíduos de saúde
- Novas tecnologias na área da saúde e regulação sanitária
- Medicalização da sociedade



Carga horária: 40 horas



COMO É A AVALIAÇÃO

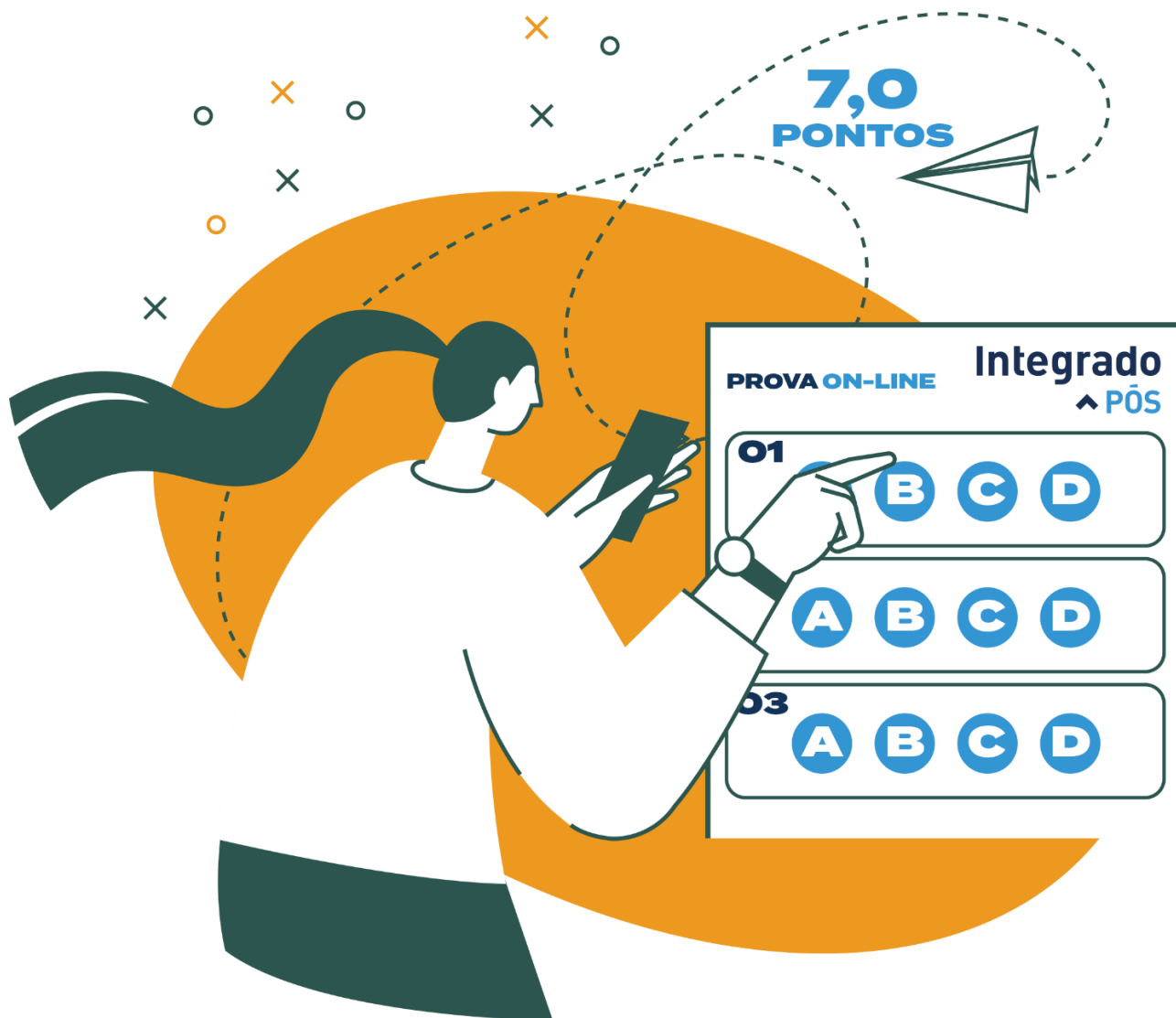
As disciplinas são formadas por Unidades de Aprendizagem, sendo que o seu acesso aos conteúdos disponibilizados em cada uma delas será contabilizado como uma pontuação de progresso, que pode garantir até 3,0 pontos em sua média final. Para isso é necessário:

- ◆ Estudar todos os conteúdos disponibilizados, ou seja, não deixar de acessar nenhuma das *abinhas* que compõem as Unidades de Aprendizagem;
- ◆ Responder corretamente os exercícios propostos.

PROGRESSO NAS UNIDADES DE APRENDIZAGEM



A pontuação de progresso, será somada à nota que você obtiver na prova on-line, formada por questões objetivas de múltipla escolha acerca dos conhecimentos abordados na disciplina, com valor 7,0.



Ao finalizar todas as disciplinas, você terá concluído o curso e seu certificado será emitido em no máximo três meses.

Não é necessário produzir o TCC, mas se você preferir desenvolver o trabalho, lhe ofereceremos todo o suporte necessário.

NÃO PRECISA PRODUZIR O TCC



- ◆ Que tal ser o protagonista do seu próprio conhecimento e se especializar na sua área?
- ◆ Matricule-se já e viva o seu sonho!

