

FARMACOLOGIA E INTERAÇÕES MEDICAMENTOSAS

Integrado
^ PÓS



Duração

9 meses



Carga horária

360 horas



Metodologia

On-line

SOBRE O CURSO

O curso de Pós-Graduação em Farmacologia e Interações Medicamentosas do Centro Universitário Integrado tem como objetivo proporcionar a capacitação de profissionais por meio dos conceitos gerais que regem a farmacodinâmica e a farmacocinética, auxiliando no diagnóstico e tratamento de patologias.

METODOLOGIA

Disciplinas 100% on-line, organizadas em Unidades de Aprendizagem, que oferecem diversificados recursos didáticos, para a abordagem teórica, metodológica e prática do conteúdo.

Conteúdo planejado com base em metodologias ativas para o ensino e aprendizagem, as quais promovem a autonomia do estudante, figura central no processo de construção do conhecimento, bem como a excelência em sua formação.

Acompanhamento personalizado, para orientações, esclarecimento de dúvidas ou solução de eventuais problemas, permitindo interação simples e eficiente com os tutores e demais estudantes do curso, por meio dos fóruns, grupos de WhatsApp, e-mail ou do Serviço de Atendimento no Portal Acadêmico.



DISCIPLINAS E CONTEÚDOS PROGRAMÁTICOS

ASSISTÊNCIA FARMACÊUTICA

- Componente Básico da Assistência Farmacêutica
- Componente Especializado da Assistência Farmacêutica
- Componente Estratégico da Assistência Farmacêutica
- Atenção Farmacêutica
- Financiamento da Assistência Farmacêutica
- Política Nacional de Assistência Farmacêutica
- Ciclo da Assistência Farmacêutica: seleção, programação, aquisição, armazenamento, distribuição, dispensação
- Seguimento Farmacoterapêutico
- Assistência Farmacêutica no Sistema Único de Saúde
- Gestão da Assistência Farmacêutica



Carga horária: 40 horas

FARMACOLOGIA BÁSICA

- Interações farmacológicas
- Farmacologia do sistema nervoso autônomo
- Fármacos adrenérgicos e antiadrenérgicos
- Fármacos colinérgicos e anticolinérgicos
- Bloqueadores neuromusculares
- Introdução a farmacologia do SNC
- Farmacologia dos sedativos-hipnóticos
- Farmacologia dos antidepressivos
- Farmacologia dos anticonvulsivantes e antiparkinsonianos
- Anti-inflamatórios não esteroidais



Carga horária: 40 horas



INTRODUÇÃO AO ESTUDO DOS MEDICAMENTOS

- Conceitos e terminologia aplicada a área do medicamento
- Política Nacional de Medicamentos
- Estratégias de promoção do uso racional de medicamentos
- Reações adversas aos medicamentos: conceito, classificação e interações medicamentosas
- Problemas Relacionados a Medicamentos (PRM)
- Resultados Negativos Associados à Medicação (RNM)
- Direito à saúde e acesso universal a medicamentos essenciais
- Uso de medicamentos em grupos especiais
- Formas farmacêuticas
- Prescrição Farmacêutica



Carga horária: 40 horas

FUNDAMENTOS DE QUÍMICA MEDICINAL

- Introdução à química farmacêutica
- Agentes antivirais
- Agentes citostáticos
- Depressores do sistema nervoso central
- Estimulantes do sistema nervoso central
- Anestésicos locais
- Agentes cardiovasculares
- Agentes sanguíneos e hematopoiéticos
- Agentes diuréticos
- Hipoglicemiantes



Carga horária: 40 horas



FARMACOLOGIA APLICADA

- Mecanismos de ação dos fármacos
- Sistema nervoso autônomo
- Colinérgicos
- Anticolinérgicos
- Anticolinesterásicos
- Sistema adrenérgico
- Antiadrenérgicos
- Peptídeos mediadores
- Mediadores inflamatórios
- Aínes



Carga horária: 40 horas

INTERAÇÕES MEDICAMENTOSAS DE ORIGEM FARMACOCINÉTICA E FARMACODINÂMICA I

- Vias de administração
- Farmacocinética: Absorção
- Farmacocinética: Distribuição
- Farmacocinética: Metabolização
- Farmacocinética: Excreção
- Farmacodinâmica: Mecanismo de ação e interação fármaco-receptor
- Introdução a farmacologia do sistema nervoso autônomo
- SNA: fármacos colinérgicos diretos
- Fármacos colinérgicos - Inibidores da acetilcolinesterase
- SNA: fármacos anticolinérgicos



Carga horária: 40 horas



INTERAÇÕES MEDICAMENTOSAS DE ORIGEM FARMACOCINÉTICA E FARMACODINÂMICA II

- Fármacos que atuam na junção neuromuscular
- SNA: fármacos simpaticomiméticos
- SNA: fármacos simpaticolíticos
- Fármacos que atuam na neurotransmissão ganglionar
- Farmacologia na geriatria
- Agentes anti-inflamatórios, antipiréticos e analgésicos
- Fármacos usados na artrite e gota
- Fármacos que atuam no sistema respiratório
- Farmacologia na gestação, amamentação e pediatria
- Reações adversas a medicamentos



Carga horária: 40 horas

INTERAÇÕES FÁRMACOS NUTRIENTES

- Interações fármacos-nutrientes
- Interações medicamentosas: interação química direta
- Interações fármacos-nutrição enteral
- Interações nutrientes-fármacos que atuam no sistema gastrointestinal
- Interações nutrientes-fármacos anti-inflamatórios
- Interações nutrientes-fármacos antimicrobianos
- Interações nutrientes-fármacos que atuam no SNC (antidepressivos, antipsicóticos)
- INTERAÇÕES NUTRIENTES- fármacos utilizados no tratamento da obesidade
- Interações nutrientes-fármacos anti-hipertensivos
- INTERAÇÕES NUTRIENTES-FÁRMACOS ANTIDIABÉTICOS



Carga horária: 40 horas



DEONTOLOGIA E LEGISLAÇÃO FARMACÊUTICA

- A profissão dentro da área da saúde: nacional e mundial
- Entidades de classe: conselho federal e conselhos regionais, associação brasileira do curso
- Atividades do profissional como integrante da equipe de saúde
- Legislação profissional e responsabilidade técnica
- Código de Ética da Profissão Farmacêutica e Código de Processo Ético
- Exercício e âmbito da profissão
- Funções dos conselhos, sindicatos e associações
- Vigilância sanitária: cultura e sociedade
- Sistema Único de Saúde e Gerenciamento de Resíduos de saúde
- Novas tecnologias na área da saúde e regulação sanitária



Carga horária: 40 horas



COMO É A AVALIAÇÃO

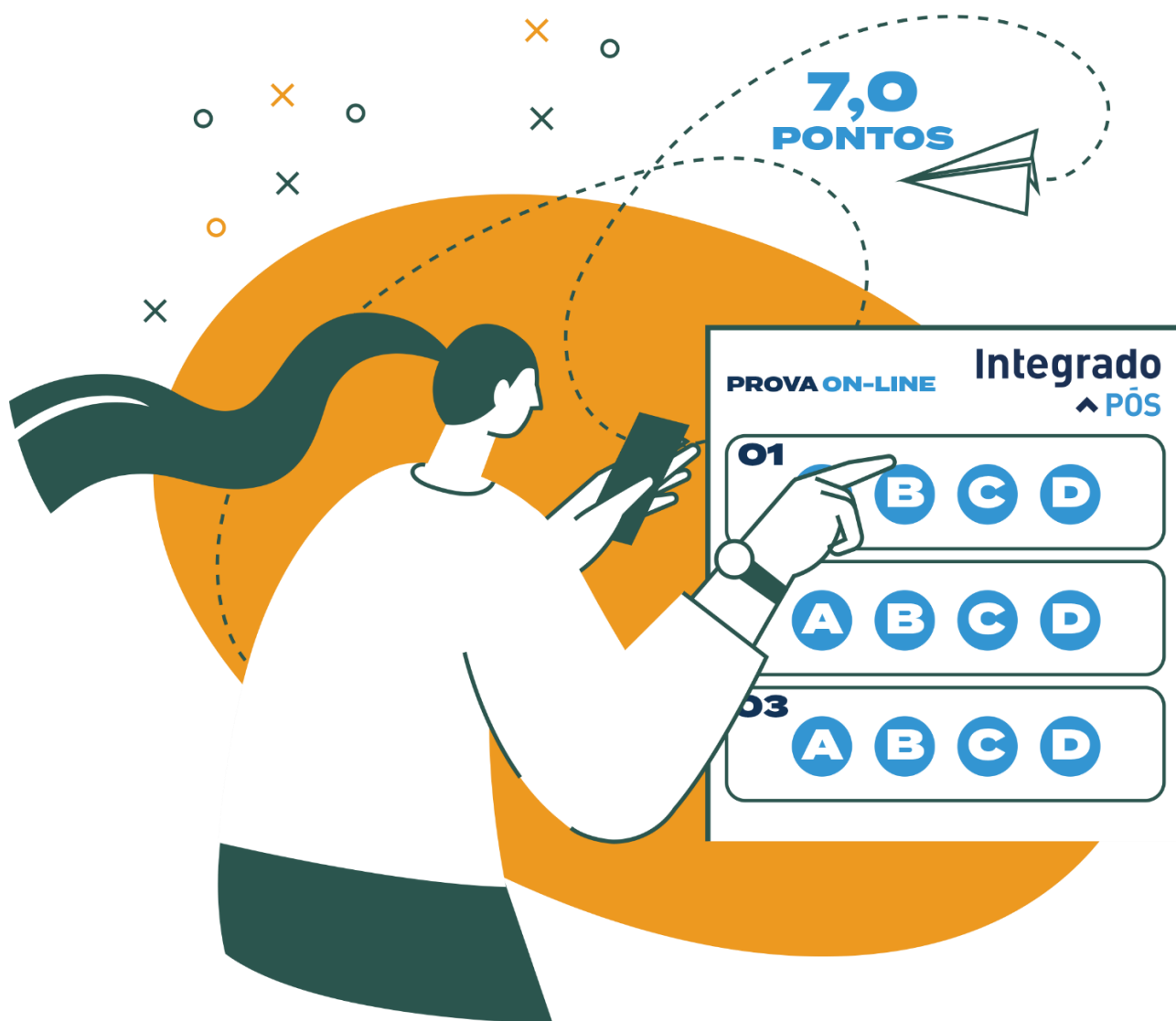
As disciplinas são formadas por Unidades de Aprendizagem, sendo que o seu acesso aos conteúdos disponibilizados em cada uma delas será contabilizado como uma pontuação de progresso, que pode garantir até 3,0 pontos em sua média final. Para isso é necessário:

- ◆ Estudar todos os conteúdos disponibilizados, ou seja, não deixar de acessar nenhuma das *abinhas* que compõem as Unidades de Aprendizagem;
- ◆ Responder corretamente os exercícios propostos.

PROGRESSO NAS UNIDADES DE APRENDIZAGEM



A pontuação de progresso, será somada à nota que você obtiver na prova on-line, formada por questões objetivas de múltipla escolha acerca dos conhecimentos abordados na disciplina, com valor 7,0.



Ao finalizar todas as disciplinas, você terá concluído o curso e seu certificado será emitido em no máximo três meses.

Não é necessário produzir o TCC, mas se você preferir desenvolver o trabalho, lhe ofereceremos todo o suporte necessário.

NÃO PRECISA PRODUZIR

o TCC



- ◆ Que tal ser o protagonista do seu próprio conhecimento e se especializar na sua área?
- ◆ Matricule-se já e viva o seu sonho!

