



## Duração

9 meses



## Carga horária

360 horas



## Metodologia

On-line

## SOBRE O CURSO

O MBA em Controladoria do Centro Universitário Integrado busca trazer informações básicas e aplicadas sobre as teorias e práticas que constituem a gestão de controladoria. Este ambiente em constante mudança demanda um conjunto de competências e talentos para criar valores para as empresas em um mundo globalizado que depende da geração de vantagens competitivas.

## METODOLOGIA

Disciplinas 100% on-line, organizadas em Unidades de Aprendizagem, que oferecem diversificados recursos didáticos, para a abordagem teórica, metodológica e prática do conteúdo.

Conteúdo planejado com base em metodologias ativas para o ensino e aprendizagem, as quais promovem a autonomia do estudante, figura central no processo de construção do conhecimento, bem como a excelência em sua formação.

Acompanhamento personalizado, para orientações, esclarecimento de dúvidas ou solução de eventuais problemas, permitindo interação simples e eficiente com os tutores e demais estudantes do curso, por meio dos fóruns, grupos de WhatsApp, e-mail ou do Serviço de Atendimento no Portal Acadêmico.



## DISCIPLINAS E CONTEÚDOS PROGRAMÁTICOS

### CONTROLADORIA

- Origem e Papel da Controladoria
- Organização da controladoria
- Planejamento e controle econômico financeiro
- Funções da controladoria
- Análise de Demonstrações Contábeis
- Uso dos modelos de controladoria
- Controladoria como agente de gestão de mudança comportamental nas organizações
- Gestão de Riscos e Investimento
- Sistemas de informação contábil
- Modelo de decisão
- Modelo de decisão sobre investimentos
- Sistemas Empresariais



**Carga horária: 40 horas**

### GESTÃO ESTRATÉGICA DE CUSTOS

- Classificações gerais de custo I
- Classificações gerais de custo II
- Classificações gerais de custo III
- Método de custeio por ordem de produção I
- Método de custeio por ordem de produção II
- Método de Custeio por Ordem de Produção em Empresas de Prestação de Serviços
- Taxa predeterminada de custos indiretos e capacidade máxima
- Custeio por Processo I
- Custeio por Processo II
- Relações de Custo-Volume-Lucro
- Análise do Lucro-Alvo e do Ponto de Equilíbrio
- Alavancagem operacional



**Carga horária: 40 horas**



### GESTÃO DO PLANEJAMENTO TRIBUTÁRIO

- Sociedade, Contabilidade e Tributo
- Carga Tributária de Empresas Brasileiras
- Os Tributos no Mercosul
- Exercício Social
- Exercício Financeiro e Período-Base
- Lucro Contábil x Lucro Real
- Fato Gerador e Lançamento
- Formas de Pagamento
- Incentivos Fiscais
- Reavaliação de bens
- Avaliações das Empresas
- Provisões Contábeis



**Carga horária: 40 horas**

### ORÇAMENTO EMPRESARIAL

- Finalidade do Orçamento
- Mecanismos Orçamentários
- Implantação do Sistema Orçamentário
- Tipos de Orçamento
- Tipos de Orçamento II
- Tipos de Orçamento III
- Orçamento de Vendas
- Orçamento de Produção
- Orçamento das despesas Operacionais
- Consolidação do Orçamento
- O balanço projetado
- O resultado projetado



**Carga horária: 40 horas**



### ÉTICA E LEGISLAÇÃO CONTÁBIL

- Ética Empresarial e Profissional: Noções Gerais
- Tomada de Decisão baseada em princípios éticos
- A relação entre ética e lucro
- O código de ética profissional: Concorrência
- Deveres e Proibições
- Contrato de Prestação de Serviços
- Processos, Infrações e Penalidades: Atos Ilícitos
- Processos, Infrações e Penalidades: Processos Administrativos
- Critérios para Aplicação de Penalidades
- Código Civil
- Registro e Fiscalização da Profissão
- A Suspensão e a Cassação do Registro Profissional do Contador



**Carga horária: 40 horas**

### NOÇÕES DE ATIVIDADES ATUARIAIS

- Noções iniciais das ciências atuariais
- Plano de contas de entidade de seguro da previdência
- Normas gerais
- Elenco sintético das contas
- Função e funcionamento das contas
- Contabilidade previdenciária
- Contabilidade de empresas de seguro
- Passivo atuarial e suas mensurações
- Modelo de evidenciações
- Retorno sobre o investimento (ROI)
- Análise dos Resultados Projetados I
- Análise dos Resultados Projetados II



**Carga horária: 40 horas**



### CONTROLADORIA AVANÇADA

- Processo de Gestão
- Planejamento Estratégico
- Uso dos modelos de controladoria
- Congruência de objetivos
- Descentralização
- Vantagens e desvantagens da adoção do orçamento na empresa
- Estruturas do BSC e o desenvolvimento de objetivos múltiplos
- EVA, MVA e EBITDA
- O resultado econômico como decorrência das ações dos gestores
- Controle e Avaliação I
- Lei nº 4.320 e Lei de Responsabilidade Fiscal I
- Lei nº 4.320 e Lei de Responsabilidade Fiscal II



**Carga horária: 40 horas**

### CONTABILIDADE INTERNACIONAL

- Influências Externas, Institucionais e Culturais nas Normas Contábeis
- Regulamentação Internacional da Contabilidade
- Organismos Internacionais de Contabilidade
- Sistema Legal
- Fontes de Financiamento Empresarial
- Principais Sistemas Normativos de Contabilidade
- Adoção das Normas Internacionais de relatórios financeiros – IFRS
- Principais divergências nas práticas contábeis em nível internacional
- Efeitos das mudanças nas taxas de câmbio e conversão de demonstrações contábeis – IAS 21 (CPC 02)
- Ajuste a valor presente – (CPC 12)
- Políticas Contábeis, mudanças de estimativas e retificação de erros – IAS 8 (CPC 23)
- Pagamento baseado em ações – (CPC 10 – R1)



**Carga horária: 40 horas**



CONTABILIDADE PÚBLICA AVANÇADA

- Introdução à contabilidade pública
- Administração Pública
- Regimes Contábeis
- Escrituração
- Balanço patrimonial
- Balanço orçamentário
- Demonstração das variações patrimoniais: Ativo e Passivo
- Demonstração dos fluxos de caixa
- Demonstração do resultado econômico
- Normas Brasileiras de Contabilidade Aplicadas ao Setor Público
- Prestação de contas
- Conceito de patrimônio público



Carga horária: 40 horas



## COMO É A AVALIAÇÃO

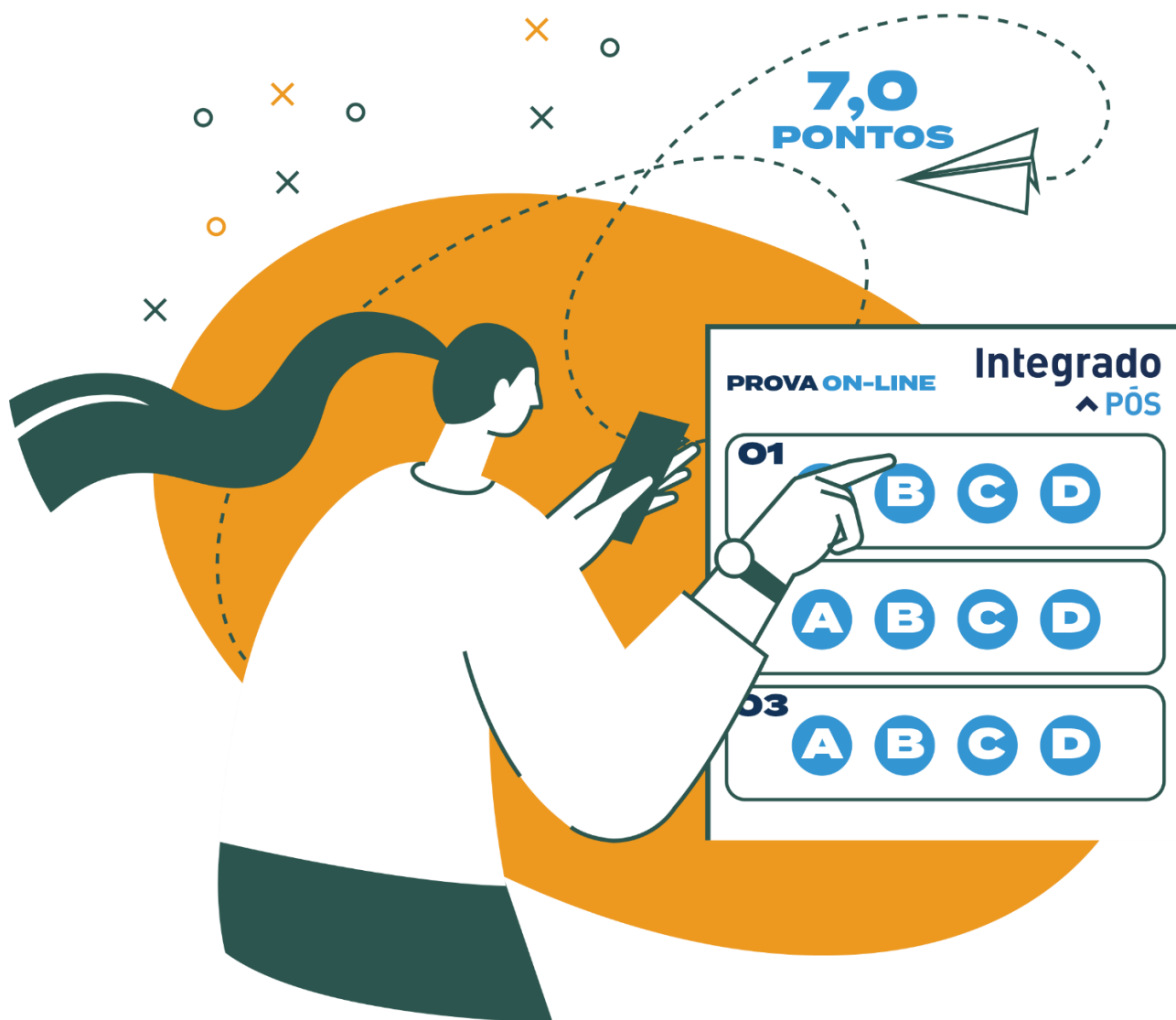
As disciplinas são formadas por Unidades de Aprendizagem, sendo que o seu acesso aos conteúdos disponibilizados em cada uma delas será contabilizado como uma pontuação de progresso, que pode garantir até 3,0 pontos em sua média final. Para isso é necessário:

- ◆ Estudar todos os conteúdos disponibilizados, ou seja, não deixar de acessar nenhuma das *abinhas* que compõem as Unidades de Aprendizagem;
- ◆ Responder corretamente os exercícios propostos.

## PROGRESSO NAS UNIDADES DE APRENDIZAGEM



A pontuação de progresso, será somada à nota que você obtiver na prova on-line, formada por questões objetivas de múltipla escolha acerca dos conhecimentos abordados na disciplina, com valor 7,0.



Ao finalizar todas as disciplinas, você terá concluído o curso e seu certificado será emitido em no máximo três meses.



Não é necessário produzir o TCC, mas se você preferir desenvolver o trabalho, lhe ofereceremos todo o suporte necessário.

# NÃO PRECISA PRODUZIR O TCC



- ◆ Que tal ser o protagonista do seu próprio conhecimento e se especializar na sua área?
- ◆ Matricule-se já e viva o seu sonho!

