

MBA EM GESTÃO HOSPITALAR

Integrado
^ PÓS



Duração

9 meses



Carga horária

360 horas



Metodologia

On-line

SOBRE O CURSO

O MBA em Gestão Hospitalar do Centro Universitário Integrado busca qualificar gestores para uma atuação estratégica na administração e supervisão dos processos administrativos e na liderança de equipes em organizações hospitalares.

METODOLOGIA

Disciplinas 100% on-line, organizadas em Unidades de Aprendizagem, que oferecem diversificados recursos didáticos, para a abordagem teórica, metodológica e prática do conteúdo.

Conteúdo planejado com base em metodologias ativas para o ensino e aprendizagem, as quais promovem a autonomia do estudante, figura central no processo de construção do conhecimento, bem como a excelência em sua formação.

Acompanhamento personalizado, para orientações, esclarecimento de dúvidas ou solução de eventuais problemas, permitindo interação simples e eficiente com os tutores e demais estudantes do curso, por meio dos fóruns, grupos de WhatsApp, e-mail ou do Serviço de Atendimento no Portal Acadêmico.



DISCIPLINAS E CONTEÚDOS PROGRAMÁTICOS

FUNDAMENTOS DA ADMINISTRAÇÃO HOSPITALAR E SAÚDE

- Conceituação e contextualização da Saúde
- Noções de Epidemiologia: planejamento em saúde
- Funções e problemas enfrentados pelo administrador hospitalar
- Mudanças no papel do administrador hospitalar
- Tarefas e habilidades do administrador hospitalar
- Instrumentos de administração do hospital
- Centros de poder do Hospital
- Regimento interno, estatuto e regulamento
- Entidades de Classe dos Hospitais
- Definições e estruturas de home care e day hospital
- Estrutura organizacional do Hospital Moderno
- Estrutura de Atendimento à saúde no Brasil



Carga horária: 40 horas

GESTÃO DE SERVIÇOS DE SAÚDE

- Processo gerencial dos serviços de saúde
- Centro de resultados em saúde
- Áreas produtivas em saúde
- Gestão de Unidades fechadas
- Gestão do Ambulatório, Emergência e Pronto-socorro
- Diferenciais e especificidades dos Centros Cirúrgico, Obstétrico e de Materiais Esterelizados e da Sala de Recuperação
- Gestão do banco de sangue
- Gestão dos serviços de imagem
- Indicadores de qualidade e produtividade dos serviços de saúde
- Produtividade dos serviços
- Gestão de equipes nos serviços de saúde
- Trabalho multidisciplinar: organização e desenvolvimento das equipes



Carga horária: 40 horas



FATURAMENTO E AUDITORIA HOSPITALAR

- Financiamento da saúde
- Modelos de remuneração dos serviços de saúde
- Faturamento em saúde
- Serviço do Prontuário do Paciente
- Prontuário do paciente e faturamento
- Faturamento de internações pelo SUS
- Faturamento de procedimentos ambulatoriais pelo SUS
- Auditoria no Sistema Único de Saúde
- A equipe multidisciplinar e a auditoria
- Glosas e contestação
- Indicadores gerenciais de faturamento
- Auditoria em saúde



Carga horária: 40 horas

GESTÃO DA CADEIA DE SUPRIMENTOS EM SAÚDE

- Localização e processo da área de gestão de suprimentos nos hospitais
- Padronização e controle de materiais em saúde
- Classificação ABC em saúde
- Armazenamento de materiais
- Compras em saúde
- Licitações em saúde
- Compras com qualidade e valor apropriados
- Organização e pessoal da área de suprimentos
- Fontes de fornecimento e abastecimento
- O controle de estoques
- Logística em saúde: farmácia hospitalar
- Logística em saúde: dispensação de materiais e medicamentos



Carga horária: 40 horas



BIOSSEGURANÇA E GESTÃO DE RESÍDUOS

- Princípios gerais, conceito e histórico da Biossegurança
- Introdução à biossegurança
- Aspectos regulamentares sobre biossegurança
- Biossegurança em ambientes de Responsabilidade Técnicas dos profissionais de saúde
- Biossegurança em saúde e enfermagem
- Biossegurança em laboratórios
- Biossegurança e gestão da qualidade
- Procedimentos de biossegurança
- Política nacional de resíduos sólidos
- Resíduo doméstico e hospitalar e as interferências na saúde e na sociedade
- Resolução 306/2004 da ANVISA
- Resolução 358/2005 da CONAMA



Carga horária: 40 horas

PLANEJAMENTO ESTRATÉGICO

- Análise SWOT
- Análise do ambiente interno
- Análise do ambiente externo: macroambiente e indústria
- Planejamentos estratégico, tático e operacional
- Implementação e controle da estratégia
- Objetivos estratégicos: implementação e desdobramento
- Etapas do planejamento estratégico
- Objetivos estratégicos: definição e classificação
- Formulação da estratégia competitiva
- Posicionamento estratégico
- Mapeamento no Planejamento Estratégico
- Direções Estratégicas e Estratégia Corporativa



Carga horária: 40 horas



HOTELARIA, HOSPITALIDADE E HUMANIZAÇÃO

- Hotelaria hospitalar: serviços e atividades
- Hotelaria hospitalar: implantação e manutenção do serviço
- Hospitalidade na área da saúde
- Humanização em saúde, programas e atividades
- Higienização hospitalar
- Recepção hospitalar e arquivo em saúde
- Controle de infecção hospitalar: regras e organização
- Manutenção em ambientes hospitalares e de saúde
- Engenharia biomédica e gestão de equipamentos médicos
- Indicadores de manutenção preventiva e corretiva
- Gestão e funcionamento do serviço de nutrição e dietética
- Indicadores do serviço de nutrição e cobrança dos serviços



Carga horária: 40 horas

GESTÃO ESTRATÉGICA DE PESSOAS

- A moderna gestão de pessoas: conceitos
- A moderna gestão de pessoas: objetivos e os seus seis processos gerenciais
- O planejamento estratégico na gestão de pessoas: modelo básico
- Aprendizagem organizacional
- O autodesenvolvimento e a perspectiva da aprendizagem organizacional
- A gestão do conhecimento organizacional
- A formulação estratégica do conhecimento
- A gestão de pessoas por competências: metodologia e aplicabilidade
- As avaliações conscientes e inconscientes
- Diretrizes estratégicas de gestão de pessoas
- Técnicas de trabalho em grupo
- Conflitos inter grupais e entre grupos



Carga horária: 40 horas



TECNOLOGIAS EM SAÚDE

- Tecnologia e estratégia em saúde
- Gestão do conhecimento organizacional
- Redes de conhecimento
- Ferramentas para mediação do conhecimento
- Compartilhamento de conhecimento na organização
- Novas tecnologias em saúde
- Gestão das tecnologias e custos para a área de saúde
- Impactos da tecnologia de saúde nos sistemas de saúde público e privado
- Inteligência artificial como apoio para a gestão em saúde
- Tecnologia da informação na área da saúde
- Telemedicina
- Telessaúde



Carga horária: 40 horas



COMO É A AVALIAÇÃO

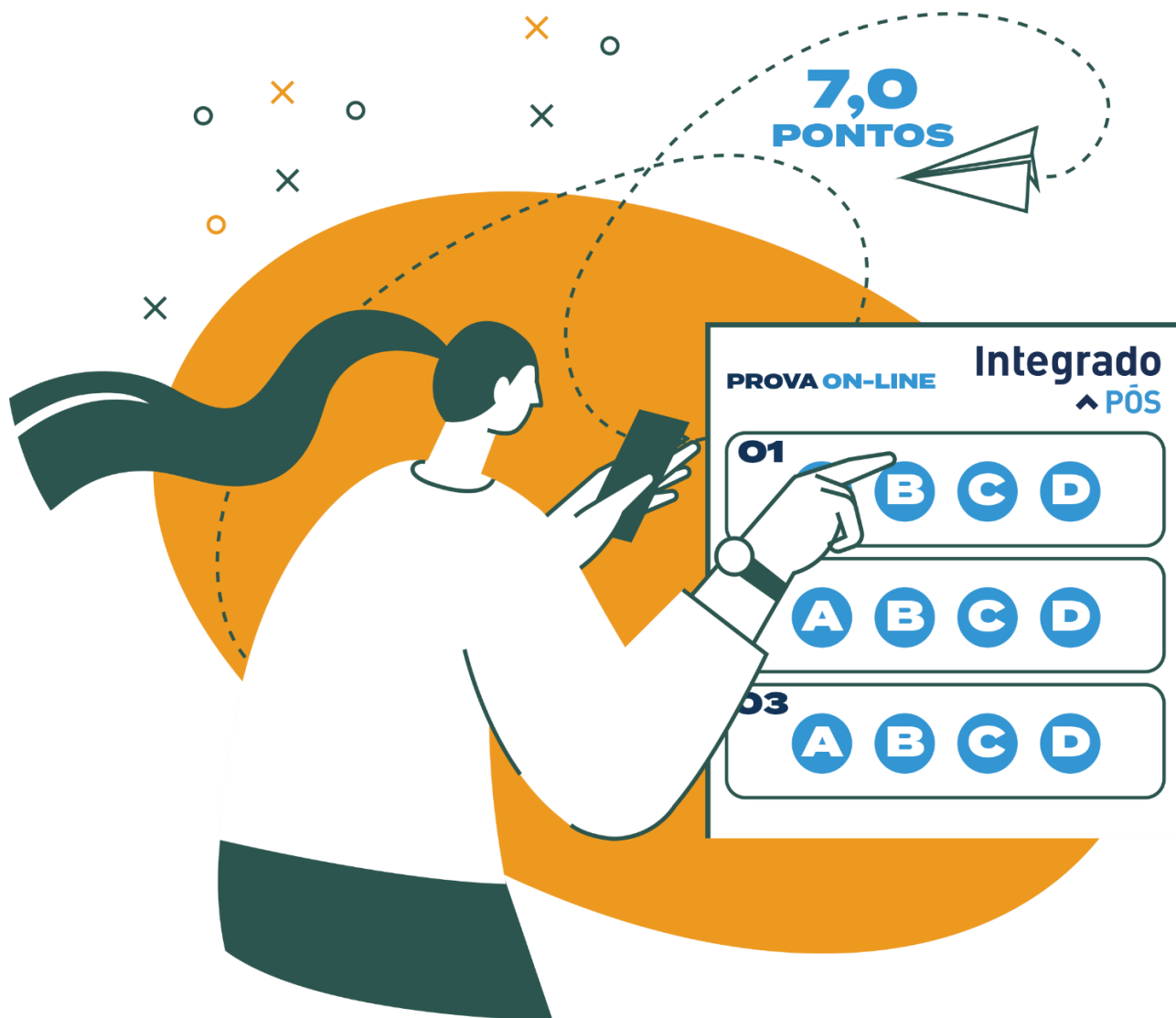
As disciplinas são formadas por Unidades de Aprendizagem, sendo que o seu acesso aos conteúdos disponibilizados em cada uma delas será contabilizado como uma pontuação de progresso, que pode garantir até 3,0 pontos em sua média final. Para isso é necessário:

- ◆ Estudar todos os conteúdos disponibilizados, ou seja, não deixar de acessar nenhuma das *abinhas* que compõem as Unidades de Aprendizagem;
- ◆ Responder corretamente os exercícios propostos.

PROGRESSO NAS UNIDADES DE APRENDIZAGEM



A pontuação de progresso, será somada à nota que você obtiver na prova on-line, formada por questões objetivas de múltipla escolha acerca dos conhecimentos abordados na disciplina, com valor 7,0.



Ao finalizar todas as disciplinas, você terá concluído o curso e seu certificado será emitido em no máximo três meses.

Não é necessário produzir o TCC, mas se você preferir desenvolver o trabalho, lhe ofereceremos todo o suporte necessário.

NÃO PRECISA PRODUZIR

O TCC



- ◆ Que tal ser o protagonista do seu próprio conhecimento e se especializar na sua área?
- ◆ Matricule-se já e viva o seu sonho!

