

MBA EM GESTÃO Pública

Integrado
^ PÓS



Duração

9 meses



Carga horária

360 horas



Metodologia

On-line

SOBRE O CURSO

O MBA em Gestão Pública do Centro Universitário Integrado tem como objetivo formar profissionais capacitados a atuar na administração pública, de modo a prepara-los para planejar, organizar, dirigir e avaliar projetos e programas governamentais, com enfoque nas principais ferramentas de gestão. Desta forma, o profissional estará preparado para melhorar o atendimento às demandas da sociedade.

METODOLOGIA

Disciplinas 100% on-line, organizadas em Unidades de Aprendizagem, que oferecem diversificados recursos didáticos, para a abordagem teórica, metodológica e prática do conteúdo.

Conteúdo planejado com base em metodologias ativas para o ensino e aprendizagem, as quais promovem a autonomia do estudante, figura central no processo de construção do conhecimento, bem como a excelência em sua formação.

Acompanhamento personalizado, para orientações, esclarecimento de dúvidas ou solução de eventuais problemas, permitindo interação simples e eficiente com os tutores e demais estudantes do curso, por meio dos fóruns, grupos de WhatsApp, e-mail ou do Serviço de Atendimento no Portal Acadêmico.



DISCIPLINAS E CONTEÚDOS PROGRAMÁTICOS

GESTÃO DE POLÍTICAS PÚBLICAS

- Estado e sociedade
- Principais conceitos e particularidades da gestão pública
- Funções do estado
- Objetivos do governo
- Princípios da gestão pública
- Demandas
- Direitos humanos e políticas transversais
- Ciclo das políticas públicas
- Políticas públicas
- Origem dos recursos
- Implementação da política pública
- Papel do tribunal de contas da união



Carga horária: 40 horas

ELABORAÇÃO E IMPLEMENTAÇÃO DE POLÍTICAS PÚBLICAS

- Nascimento de políticas públicas
- Formulação e escolha de alternativas de políticas
- Compreensão do problema
- Instrumentos das políticas públicas
- Tributação sobre patrimônio e renda
- Tributação sobre transações, consumo e valor adicionado
- Princípios de origem e destino.
- Incentivos fiscais e subsídios.
- Modelos de previsão de receitas administradas e de receitas próprias
- Despesa pública – natureza, tipos e formas de execução
- Déficit
- Dívida



Carga horária: 40 horas



GESTÃO DE PESSOAS APLICADA AO SETOR PÚBLICO

- A moderna gestão de pessoas: conceitos
- A moderna gestão de pessoas: objetivos e os seus seis processos gerenciais
- O planejamento estratégico na gestão de pessoas: modelo básico
- O planejamento estratégico na gestão de pessoas: aplicações e definições
- O histórico da gestão de pessoal no setor público: do departamento de rh à moderna gestão de pessoas
- A gestão de pessoas por competências: metodologia e aplicabilidade
- A terceirização na administração pública: razões e aplicações
- O treinamento e desenvolvimento de servidores: aplicações e universidades corporativas no serviço público
- As avaliações conscientes e inconscientes
- A análise do efeito halo
- Outras dimensões da gestão de pessoas: qualidade de vida no serviço público
- Convenção coletiva



Carga horária: 40 horas

PLANEJAMENTO E ORÇAMENTO PÚBLICO

- Finanças públicas e ideologia
- Despesas públicas: bens públicos e externalidades
- Planejamento do orçamento público
- Quadro de análise de impostos
- Finanças públicas em múltiplos níveis de governo
- Modelo básico de orçamento
- Preparando o orçamento-mestre
- Custos e variações
- Decisões de orçamento de capital
- Demonstrações contábeis
- Análise de demonstrações financeiras
- Precificação de produtos e serviços



Carga horária: 40 horas



MARKETING PÚBLICO

- Entendendo as práticas de marketing aplicado ao setor público
- Objetivos da publicidade no setor público
- Planejamento das ferramentas de marketing para publicidade no setor público
- Aplicação de ferramentas de marketing no setor público
- Elaboração do plano de marketing
- Mecanismos de monitoramento
- Mecanismos de avaliação
- Marketing público e desenvolvimento regional
- Estabelecimento de preços motivadores para os serviços públicos
- Otimização de canais de distribuição dos serviços públicos
- Criação de identidade de marca para os programas/serviços públicos
- Comunicação eficaz com públicos-chave



Carga horária: 40 horas

LICITAÇÕES E CONTRATOS

- O que é licitação: princípios
- O que é licitação: aplicabilidade
- Regulamento e legislação do processo de licitação pública no Brasil
- Modalidades licitatórias
- Concorrência e tomada de preços
- Convite, concurso e leilão
- Pregão presencial e pregão eletrônico
- Procedimentos licitatórios – fase interna e fase externa
- Contratação direta
- Dispensa da licitação
- Inexigibilidade de licitação
- Formalização da contratação direta



Carga horária: 40 horas



PLANEJAMENTO ESTRATÉGICO

- Gestão estratégica
- Estratégia do setor público
- Etapas do planejamento estratégico
- Objetivos estratégicos: definição e classificação
- Objetivos estratégicos: implementação e desdobramento
- Valores, missão, visão e objetivos
- Mapeamento no planejamento estratégico
- Análise SWOT
- 5 forças de porter
- Posicionamento estratégico
- Implementação e controle da estratégia
- Gerenciando a mudança estratégica



Carga horária: 40 horas

GOVERNANÇA NA GESTÃO PÚBLICA

- Governança e governabilidade
- Governança estratégica
- Burocracia
- Funções e princípios da gestão pública
- Objetivos e mecanismos de governança
- Mecanismos, componentes e práticas da governança
- Componentes e práticas da governança
- Mecanismos de acompanhamento
- Análise dos resultados
- Alinhamento dos interesses
- Aplicação das ações corretivas
- Gestão cidadã



Carga horária: 40 horas



CONTROLES INTERNOS E EXTERNOS NA GESTÃO PÚBLICA

- Controles
- Controle no contexto da administração e do direito administrativo
- O controle na reforma administrativa
- O controle como função da administração pública
- Espécies de controle
- O controle interno e a constituição federal de 1988
- O papel da secretaria federal de controle (sfc) e o paradigma gerencial
- A criação da controladoria geral da união (cgu)
- O controle externo perante a administração pública
- O controle social e os meios disponíveis à sociedade
- O Controle Da Sociedade em Relação aos Gastos Públicos
- Mecanismos de Controle e sua Aplicabilidade



Carga horária: 40 horas





COMO É A AVALIAÇÃO

As disciplinas são formadas por Unidades de Aprendizagem, sendo que o seu acesso aos conteúdos disponibilizados em cada uma delas será contabilizado como uma pontuação de progresso, que pode garantir até **3,0 pontos** em sua média final. Para isso é necessário:

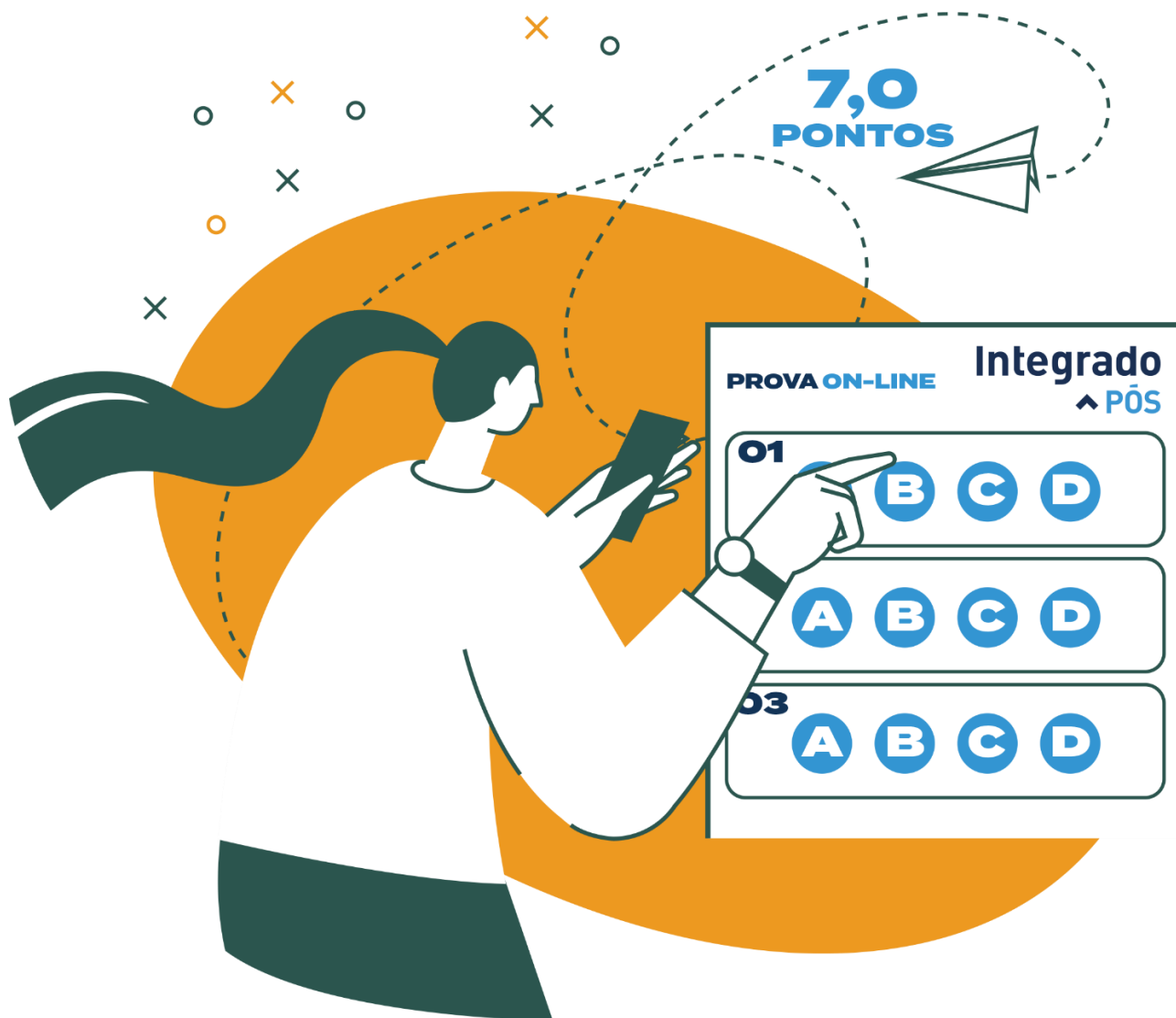
- ◆ Estudar todos os conteúdos disponibilizados, ou seja, não deixar de acessar nenhuma das *abinhas* que compõem as Unidades de Aprendizagem;
- ◆ Responder corretamente os exercícios propostos.



PROGRESSO NAS UNIDADES DE APRENDIZAGEM



A pontuação de progresso, será somada à nota que você obtiver na prova on-line, formada por questões objetivas de múltipla escolha acerca dos conhecimentos abordados na disciplina, com valor 7,0.



Ao finalizar todas as disciplinas, você terá concluído o curso e seu certificado será emitido em no máximo três meses.

Não é necessário produzir o TCC, mas se você preferir desenvolver o trabalho, lhe ofereceremos todo o suporte necessário.

NÃO PRECISA PRODUZIR

o TCC



- ◆ Que tal ser o protagonista do seu próprio conhecimento e se especializar na sua área?
- ◆ Matricule-se já e viva o seu sonho!

