

MBA EM LOGÍSTICA E GESTÃO DA CADEIA DE SUPRIMENTOS

Integrado
^ PÓS



Duração

9 meses



Carga horária

360 horas



Metodologia

On-line

SOBRE O CURSO

O MBA em Logística e Gestão da Cadeia de Suprimentos busca trazer uma atualização do que há de mais recentes no "Supply Chain Management", com uma estrutura curricular aplicada ao mercado de trabalho.

METODOLOGIA

Disciplinas 100% on-line, organizadas em Unidades de Aprendizagem, que oferecem diversificados recursos didáticos, para a abordagem teórica, metodológica e prática do conteúdo.

Conteúdo planejado com base em metodologias ativas para o ensino e aprendizagem, as quais promovem a autonomia do estudante, figura central no processo de construção do conhecimento, bem como a excelência em sua formação.

Acompanhamento personalizado, para orientações, esclarecimento de dúvidas ou solução de eventuais problemas, permitindo interação simples e eficiente com os tutores e demais estudantes do curso, por meio dos fóruns, grupos de WhatsApp, e-mail ou do Serviço de Atendimento no Portal Acadêmico.



DISCIPLINAS E CONTEÚDOS PROGRAMÁTICOS

GESTÃO DA CADEIA DE SUPRIMENTOS

- Logística e gestão da cadeia de suprimentos
- A logística internacional
- A importância da cadeia de suprimentos (TEA)
- SCM – Gestão da Cadeia de Suprimentos
- Logística de armazenagem industrial
- Terminologia logística
- Cadeia de Valor e logística
- Controle da cadeia de suprimentos/logística
- Conceitos e ferramentas da cadeia de suprimentos: Mantendo o suprimento
- Conceitos e ferramentas da cadeia de suprimentos: Gestão da demanda
- Cadeias de Suprimentos Globais
- A logística de suprimentos na administração pública



Carga horária: 40 horas

ESTRATÉGIAS E MEDIDAS DE DESEMPENHO EM SUPPLY CHAIN

- Estratégia em logística
- Gestão de Relacionamento com os clientes: Marketing e Serviço ao cliente
- Introdução as Operações Logísticas: Controle das operações logísticas
- Estratégia de Estoque
- Gestão de Suprimentos – Comércio Eletrônico
- Estratégia de Transporte
- Transportes I
- Transportes II
- Transporte Internacional
- Medição do desempenho
- Operador Logístico: Outsourcing
- Operações de separação de pedidos



Carga horária: 40 horas



GESTÃO ESTRATÉGICA DA INFORMAÇÃO

- Sistemas de informação de apoio às atividades logísticas
- Tecnologia Aplicada ao Centro de Distribuição
- Qual o impacto dos processos na logística
- SIL - Sistemas de Informação Logística
- SIG – Sistemas Integrados de Gestão aplicados à Logística
- Sistemas Logísticos com apoio da Tecnologia da Informação
- Sistemas de informação
- Inovações tecnológicas
- Sistemas especialistas, sistemas de apoio à decisão e sistemas executivos
- Sistemas de Informação - Infraestrutura de TI
- Sistemas de Gestão da Armazenagem
- Gerenciamento global e na empresa de tecnologia de informação



Carga horária: 40 horas

REDES DE DISTRIBUIÇÃO E QUALIDADE

- TQM - Qualidade na Cadeia de Suprimentos
- Gestão de Suprimentos – Etapas do processo de suprimentos
- Distribuição de bens de consumo
- Suprimentos I
- Suprimentos II
- Gestão de Suprimentos - Seleção e homologação de fornecedores
- Desenvolvimento de relações colaborativas
- Gestão de Relacionamento com os clientes: Marketing Transacional x Marketing de Relacionamento
- Logística Entrega ou Integra, eis a questão? Na visão do GRS (TEA)
- Relação Custeio e distância Logística
- Importância da Qualidade para a área de Logística
- Dimensões da Qualidade



Carga horária: 40 horas



GESTÃO SUSTENTÁVEL DA CADEIA DE SUPRIMENTOS

- Fator logístico na organização das cadeias reversas de pós-consumo
- Logística Reversa
- Estratégia na logística reversa de pós-venda
- Projeto, implantação e controle do sistema de logística reversa
- Objetivo ecológico na logística reversa de pós-consumo
- Objetivo legal na logística reversa de pós-consumo
- Objetivo econômico na logística reversa de pós-consumo
- Gestão contábil, financeira, orçamentária e de desempenho da logística reversa
- Logística reversa dos bens de pós-consumo e pós-venda
- Logística reversa e sustentabilidade
- Fator tecnológico na cadeia reversa de pós-consumo
- Sustentabilidade e a gestão empresarial



Carga horária: 40 horas

PLANEJAMENTO E GESTÃO DA ÁREA DE SUPPLY

- Relação logística, economia e organizações
- Conceitos e ferramentas da cadeia de suprimentos: Indicadores de Desempenho
- Organização da cadeia de suprimentos/logística
- Logística Entrega ou Integra, eis a questão? Na visão do GRS (TEA)
- Gerenciamento de Riscos (introdução)
- Estoques I
- Estoques II
- Sistemas e modelos de estoques
- Planejamento de Operações Integradas I
- Planejamento de Operações Integradas II
- Agregando valor: Cadeia de Suprimentos
- As vantagens da roteirização na cadeia de suprimentos (TEA)



Carga horária: 40 horas



MOVIMENTAÇÃO, ARMAZENAGEM DE MATERIAIS E EMBALAGEM

- Introdução à Logística de Armazenagem
- Tipos de armazéns
- Funções da armazenagem
- Tipos e características de embalagens
- Embalagem e manuseio de materiais
- Organização dos sistemas de armazenagens e layouts de armazens
- Planejamento do Sistema de Movimentação e Armazenagem de Materiais
- Subsistemas logísticos: Técnicas de Armazenagem de Materiais
- Métodos e organização de trabalho em armazéns
- Unitização: paletização, containerização, mariner slings e big-bags
- Equipamentos de movimentação de materiais em sistemas de armazenagem
- Aplicações industriais da logística de armazenagem



Carga horária: 40 horas

GESTÃO DE LOGÍSTICA E OPERAÇÕES

- Estratégia Logística e Planejamento
- Logística empresarial – Atividades de apoio
- Medição de Desempenho
- Introdução ao Planejamento Logístico
- Planejamento logístico
- Operadores logísticos
- Tendências Futuras da Logística
- A relação entre a logística e as unidades organizacionais
- Prestadores de Serviços Logísticos
- Definição dos tipos de custos logísticos
- Órgãos envolvidos na logística internacional
- Perspectivas e tendências para os operadores logísticos



Carga horária: 40 horas



LOGÍSTICA E SUPRIMENTO DE DISTRIBUIÇÃO NO AGRONEGÓCIO

- Logística I
- Logística II
- Custos associados aos processos logísticos
- A relação entre a logística e as unidades organizacionais (Ênfase em agronegócio)
- Estratégia em logística (Ênfase em agronegócio)
- Suprimentos I (Ênfase em agronegócio)
- Suprimentos II (Ênfase em agronegócio)
- Planejamento de operações integradas
- Gestão de Suprimentos – Etapas do processo de suprimentos (Ênfase em agronegócio)
- Agregando valor: Cadeia de Suprimentos (Ênfase em agronegócio)
- Distribuição de bens de consumo (Ênfase em agronegócio)
- Transporte: funcionalidade e participantes (Ênfase em agronegócio)



Carga horária: 40 horas



COMO É A AVALIAÇÃO

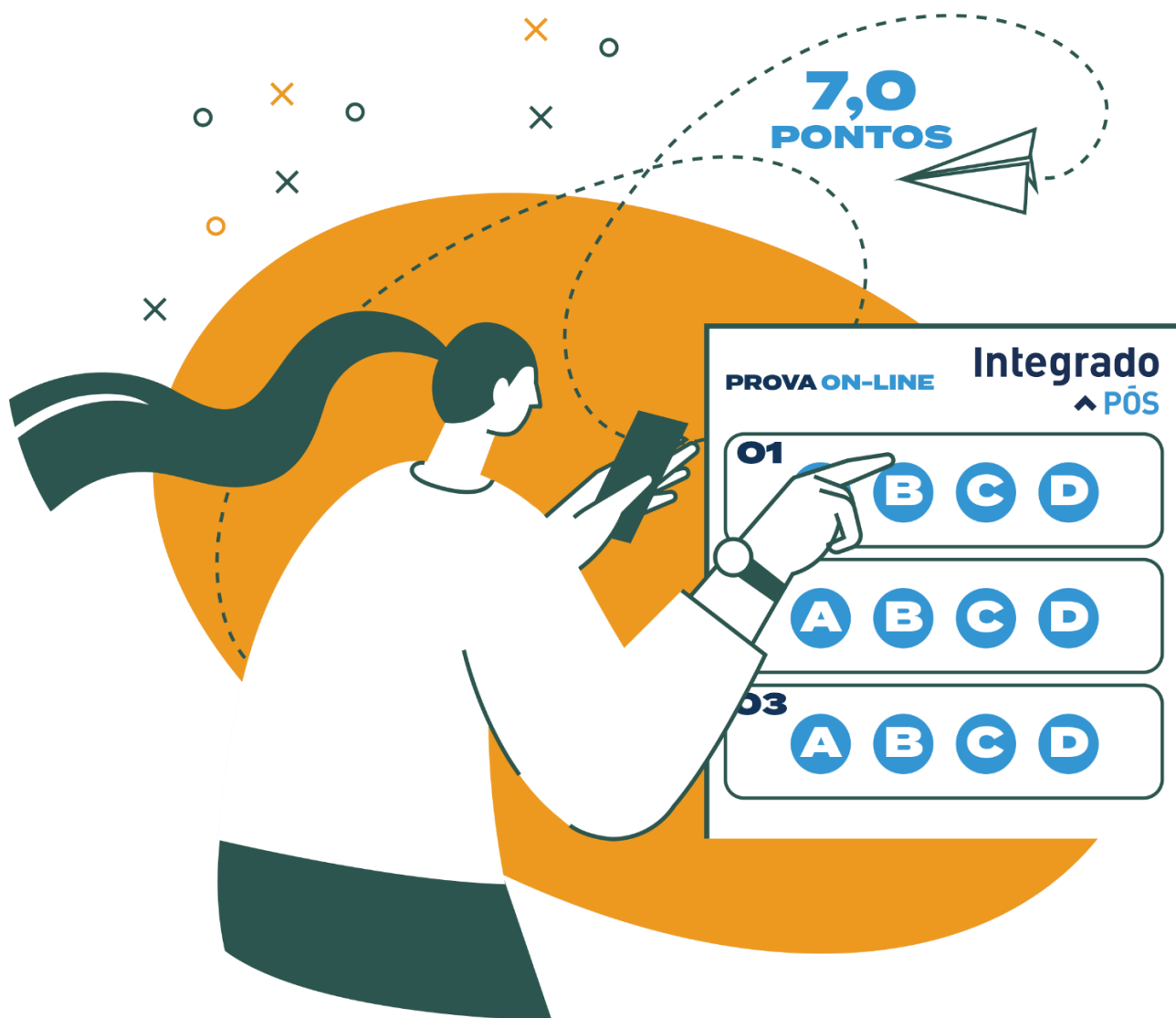
As disciplinas são formadas por Unidades de Aprendizagem, sendo que o seu acesso aos conteúdos disponibilizados em cada uma delas será contabilizado como uma pontuação de progresso, que pode garantir até 3,0 pontos em sua média final. Para isso é necessário:

- ◆ Estudar todos os conteúdos disponibilizados, ou seja, não deixar de acessar nenhuma das *abinhas* que compõem as Unidades de Aprendizagem;
- ◆ Responder corretamente os exercícios propostos.

PROGRESSO NAS UNIDADES DE APRENDIZAGEM



A pontuação de progresso, será somada à nota que você obtiver na prova on-line, formada por questões objetivas de múltipla escolha acerca dos conhecimentos abordados na disciplina, com valor 7,0.



Ao finalizar todas as disciplinas, você terá concluído o curso e seu certificado será emitido em no máximo três meses.

Não é necessário produzir o TCC, mas se você preferir desenvolver o trabalho, lhe ofereceremos todo o suporte necessário.

NÃO PRECISA PRODUZIR O TCC



- ◆ Que tal ser o protagonista do seu próprio conhecimento e se especializar na sua área?
- ◆ Matricule-se já e viva o seu sonho!

