

# MANIPULAÇÃO FARMACÊUTICA

Integrado  
^ PÓS



## Duração

9 meses



## Carga horária

360 horas



## Metodologia

On-line

## SOBRE O CURSO

O curso de pós-graduação em Manipulação Farmacêutica do Centro Universitário Integrado objetiva qualificar profissionais para a atuação na manipulação de medicamentos e cosméticos, desempenhando suas atividades com segurança e qualidade, atendendo as necessidades específicas de cada paciente.

## METODOLOGIA

Disciplinas 100% on-line, organizadas em Unidades de Aprendizagem, que oferecem diversificados recursos didáticos, para a abordagem teórica, metodológica e prática do conteúdo.

Conteúdo planejado com base em metodologias ativas para o ensino e aprendizagem, as quais promovem a autonomia do estudante, figura central no processo de construção do conhecimento, bem como a excelência em sua formação.

Acompanhamento personalizado, para orientações, esclarecimento de dúvidas ou solução de eventuais problemas, permitindo interação simples e eficiente com os tutores e demais estudantes do curso, por meio dos fóruns, grupos de WhatsApp, e-mail ou do Serviço de Atendimento no Portal Acadêmico.



## DISCIPLINAS E CONTEÚDOS PROGRAMÁTICOS

### INTRODUÇÃO À QUÍMICA MEDICINAL

- Introdução à química farmacêutica
- Agentes antivirais
- Agentes citostáticos
- Depressores do sistema nervoso central
- Estimulantes do sistema nervoso central
- Anestésicos locais
- Agentes cardiovasculares
- Agentes sanguíneos e hematopoiéticos
- Agentes diuréticos
- Hipoglicemiantes



**Carga horária: 40 horas**

### FUNDAMENTOS DE FARMACOTÉCNICA

- História e introdução à farmacotécnica
- Formas farmacêuticas
- Vias de administração e aspectos biofarmacêuticos
- Excipientes farmacêuticos
- Cálculos em farmacotécnica I
- Cálculos em farmacotécnica II
- Alcoometria
- Boas práticas de manipulação
- Fatores relacionados à estabilidade de formulações magistrais
- Incompatibilidades farmacotécnicas



**Carga horária: 40 horas**



### PREPARO FARMACOTÉCNICO DE FORMULAÇÕES

- O papel do farmacêutico na farmácia de manipulação e na indústria
- Estruturas físicas e sanitárias em farmácias de manipulação e indústrias
- Preparo e utilização dos géis natrosol e carbopol para uso interno e externo
- Preparo de emulsões água em óleo (A/O) e óleo em água (O/A) de uso interno e externo
- Preparo e utilização de cremes e loções iônicos e não iônicos
- Preparo e indicação de sistemas farmacêuticos transdérmicos
- Preparo e indicação de supositórios e óvulos
- Preparo e indicação de lipossomas e nanocápsulas
- Preparo e utilização de aerossóis, inalantes e sprays
- Preparo de xaropes simples e para pacientes diabéticos



**Carga horária: 40 horas**

### FARMACOTÉCNICA E TECNOLOGIA DE MEDICAMENTOS LÍQUIDOS E SEMISSÓLIDOS I

- Excipientes e adjuvantes na produção de medicamentos
- Embalagens, armazenamento e logística farmacêutica
- Boas práticas na produção de farmacotécnica de medicamentos: RDC 67/2007 e 87/2008
- Boas práticas na produção industrial de medicamentos: RDC 301/2019 a RDC 304/2019
- Desenvolvimento e produção das formas farmacêuticas: pós e efervescentes
- Desenvolvimento e produção de drágeas e comprimidos
- Desenvolvimento e produção de cápsulas
- Pesquisa, desenvolvimento e produção de medicamentos fitoterápicos sólidos
- Operações unitárias na produção de medicamentos sólidos
- Aspectos biofarmacêuticos e biotecnológicos de novos medicamentos



**Carga horária: 40 horas**



### FARMACOTÉCNICA E TECNOLOGIA DE MEDICAMENTOS LÍQUIDOS E SEMISSÓLIDOS II

- Medicamentos fitoterápicos líquidos e semissólidos
- Operações unitárias na produção de medicamentos líquidos e semissólidos
- Conservantes e antioxidantes na produção e na estabilidade de medicamentos
- Formas farmacêuticas especiais e diferenciadas
- Formas farmacêuticas líquidas de uso interno e externo
- Formas farmacêuticas semissólidas de uso interno e externo
- Bases galênicas utilizadas em formulações líquidas e semissólidas
- Incorporação de princípios ativos em formulações líquidas e semissólidas
- Preparo e utilização de soluções farmacológicas de uso interno e externo
- Preparo: a importância de fórmulas farmacêuticas estéreis



**Carga horária: 40 horas**

### FORMULAÇÕES EM COSMETOLOGIA

- Introdução às formulações cosméticas
- Matérias-primas utilizadas em formulações cosméticas
- Cálculos básicos aplicáveis na cosmetologia estética
- Cosméticos de limpeza
- Produtos para área dos olhos e maquiagem
- Fármacos e processos vasculares
- Fármacos e eritema
- Fármacos e coagulação
- Fármacos e cicatrização
- Fármacos e lipodistrofia



**Carga horária: 40 horas**



### FARMACOTÉCNICA HOMEOPÁTICA

- Legislação brasileira e farmacopeias homeopáticas
- Prescrição, atenção farmacêutica e rotulagem de medicamentos homeopáticos
- Farmacologia, vitalismo e fundamentos da terapia homeopática
- Boas práticas na manipulação homeopática
- Concepção e classificação do medicamento homeopático
- Farmacotécnica de medicamentos homeopáticos
- Formas farmacêuticas básicas e derivadas em homeopatia
- Formas farmacêuticas homeopáticas de uso interno
- Formas farmacêuticas homeopáticas de uso externo
- Bioterápicos



**Carga horária: 40 horas**

### CONTROLE DE QUALIDADE DE INSUMOS E PRODUTOS FARMACÊUTICOS

- Controle de Qualidade de insumos farmacologicamente ativos
- Controle de qualidade físico-químico em produtos farmacêuticos
- Amostragem e validação analítica no controle de qualidade farmacêutico
- Controle de qualidade microbiológico de produtos farmacêuticos
- Estabilidade e determinação de validade de insumos e medicamentos
- Ensaio de qualidade, imperfeições e impurezas em insumos e medicamentos
- Sistema da qualidade farmacêutica na produção de medicamentos
- Qualificação de fornecedores em drogarias e farmácias de manipulação
- Responsabilidade técnica em drogarias e farmácias de manipulação
- Requisitos sanitários para abertura de farmácias e drogarias



**Carga horária: 40 horas**



## DEONTOLOGIA E LEGISLAÇÃO FARMACÊUTICA

- Atuação do farmacêutico na Farmácia Magistral
- Entidades de classe: conselho federal e conselhos regionais, associação brasileira do curso
- Atividades do profissional como integrante da equipe de saúde
- Legislação profissional e responsabilidade técnica
- Código de Ética da Profissão Farmacêutica e Código de Processo Ético
- Exercício e âmbito da profissão
- Funções dos conselhos, sindicatos e associações
- Vigilância sanitária: cultura e sociedade
- Sistema Único de Saúde e Gerenciamento de Resíduos de saúde
- Novas tecnologias na área da saúde e regulação sanitária



**Carga horária: 40 horas**



**COMO É A AVALIAÇÃO**

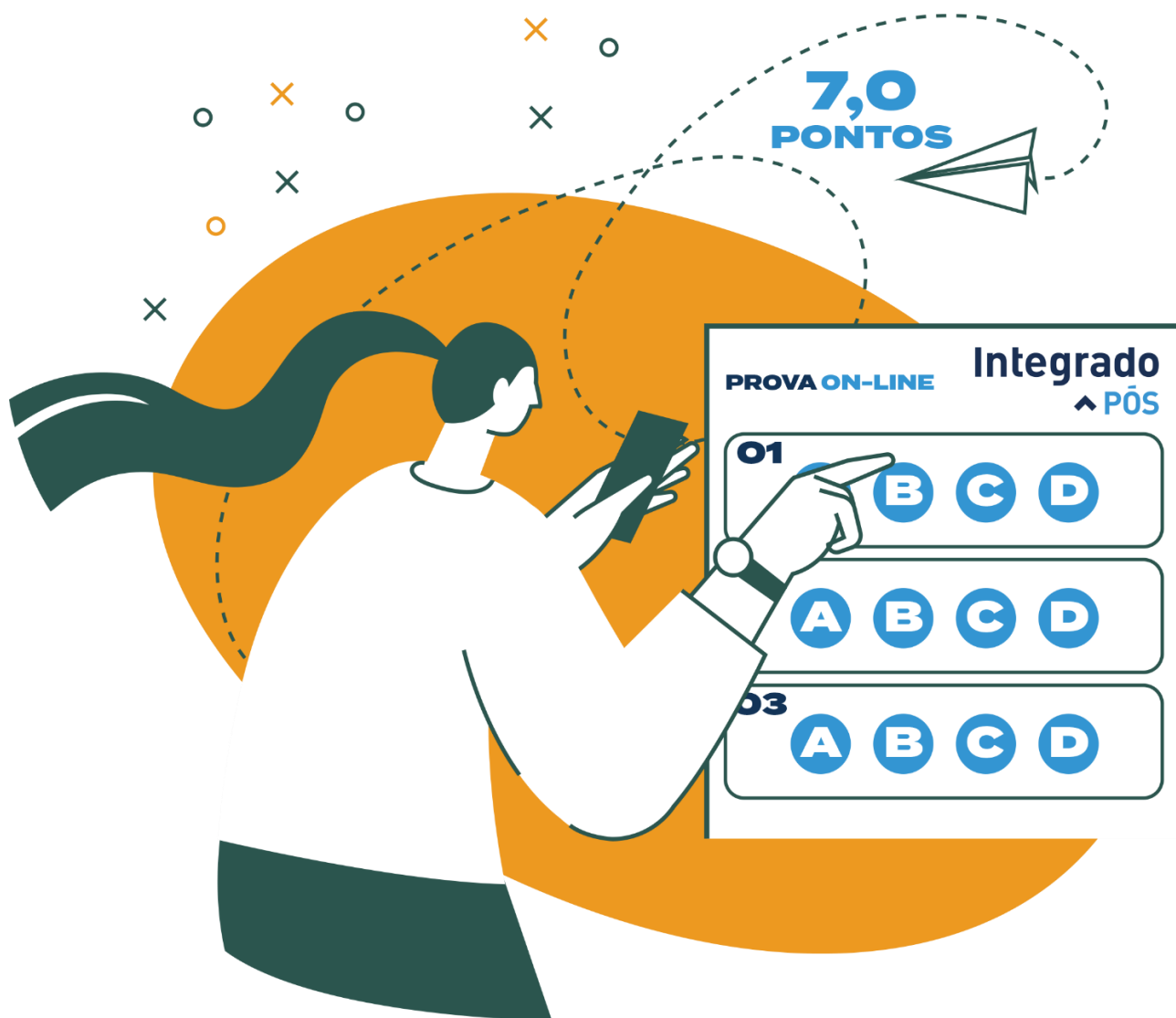
As disciplinas são formadas por Unidades de Aprendizagem, sendo que o seu acesso aos conteúdos disponibilizados em cada uma delas será contabilizado como uma pontuação de progresso, que pode garantir até 3,0 pontos em sua média final. Para isso é necessário:

- ◆ Estudar todos os conteúdos disponibilizados, ou seja, não deixar de acessar nenhuma das *abinhas* que compõem as Unidades de Aprendizagem;
- ◆ Responder corretamente os exercícios propostos.

## PROGRESSO NAS UNIDADES DE APRENDIZAGEM



A pontuação de progresso, será somada à nota que você obtiver na prova on-line, formada por questões objetivas de múltipla escolha acerca dos conhecimentos abordados na disciplina, com valor 7,0.



Ao finalizar todas as disciplinas, você terá concluído o curso e seu certificado será emitido em no máximo três meses.



Não é necessário produzir o TCC, mas se você preferir desenvolver o trabalho, lhe ofereceremos todo o suporte necessário.

# NÃO PRECISA PRODUZIR O TCC



- ◆ Que tal ser o protagonista do seu próprio conhecimento e se especializar na sua área?
- ◆ Matricule-se já e viva o seu sonho!

