

NUTRIÇÃO MATERNO-INFANTIL

Integrado
^ PÓS



Duração

9 meses



Carga horária

360 horas



Metodologia

On-line

SOBRE O CURSO

O curso de Pós-graduação em Nutrição Materno-Infantil do Centro Universitário Integrado tem o objetivo de promover a qualificação de profissionais para atuação na assistência nutricional às gestantes, lactantes, recém-nascidos, crianças e adolescentes com a nutrição normal e nas diversas patologias existentes.

METODOLOGIA

Disciplinas 100% on-line, organizadas em Unidades de Aprendizagem, que oferecem diversificados recursos didáticos, para a abordagem teórica, metodológica e prática do conteúdo.

Conteúdo planejado com base em metodologias ativas para o ensino e aprendizagem, as quais promovem a autonomia do estudante, figura central no processo de construção do conhecimento, bem como a excelência em sua formação.

Acompanhamento personalizado, para orientações, esclarecimento de dúvidas ou solução de eventuais problemas, permitindo interação simples e eficiente com os tutores e demais estudantes do curso, por meio dos fóruns, grupos de WhatsApp, e-mail ou do Serviço de Atendimento no Portal Acadêmico.



DISCIPLINAS E CONTEÚDOS PROGRAMÁTICOS

ASPECTOS GERAIS DA NUTRIÇÃO

- Princípios, fundamentos e diretrizes da Alimentação e Nutrição
- Orientação para uma Alimentação Saudável
- O corpo humano e a nutrição
- Nutrição: um foco nos estágios da vida - Gravidez e amamentação
- Nutrição: um foco nos estágios da vida – da infância até a adolescência
- Nutrição: um foco nos estágios da vida - No adulto
- Macro e micronutrientes: carboidratos
- Macro e micronutrientes: Proteínas e aminoácidos
- Macro e micronutrientes: Lipídeos
- Macro e micronutrientes: Vitaminas, minerais e água



Carga horária: 40 horas

ACOMPANHAMENTO NUTRICIONAL DA GESTANTE

- Fisiologia da gestação
- Recomendações nutricionais da nutriz
- Aspectos nutricionais para gestante e nutriz
- Planejamento do cardápio qualitativo, quantitativo, adequação para gestante
- Planejamento do cardápio qualitativo, quantitativo, adequação para lactante
- Síndromes hipertensivas na gestação
- Diabetes na gestação
- Infecção pelo HIV na gestação
- Repercussões tardias da nutrição intrauterina
- Saúde materna e infantil no Brasil



Carga horária: 40 horas



ALEITAMENTO MATERNO

- Composição do leite humano
- Fatores que afetam o volume e a composição do leite
- Crescimento e desenvolvimento do lactente
- Fisiologia digestiva do lactente
- Aleitamento materno: Situação no Brasil, vantagens, técnica, dificuldades, medidas de promoção e apoio
- Lactação em situações especiais
- Aleitamento artificial
- Banco de leite
- Política de proteção ao aleitamento materno
- Atuação do nutricionista nos programas de incentivo ao aleitamento materno



Carga horária: 40 horas

NUTRIÇÃO INFANTIL

- Avaliação nutricional de recém-nascidos, lactentes e pré-escolares
- Introdução de alimentos complementares ao lactente
- Requerimentos e recomendações nutricionais
- Recomendação de nutrientes: recém-nascido e criança
- Planejamento de cardápios por equivalência de porções
- Avaliação Nutricional da Criança Menor de Dois Anos
- Características da Dieta no Primeiro Ano de Vida
- Educação Alimentar e Nutricional nas Diversas Fases da Vida
- Avaliação de escolares e adolescentes
- Nutrição: aspectos preventivos e de intervenção



Carga horária: 40 horas



NUTRIÇÃO E DIETÉTICA INFANTIL

- Aspectos nutricionais no crescimento e no desenvolvimento humano
- Métodos para calcular as necessidades de energia: Crianças e adolescentes
- Recomendações de macro e micronutrientes: Crianças e adolescentes
- Guia alimentar brasileiro para crianças menores de dois anos
- Pirâmide alimentar brasileira - Infantil
- Alimentação no primeiro ano de vida: alimentação complementar
- Inquéritos alimentares para gestantes, nutrizes, crianças e adolescentes
- Orientações nutricionais: gestantes e nutrizes
- Planejamento e cálculo de cardápios: crianças e adolescentes
- Orientações nutricionais: crianças e adolescentes



Carga horária: 40 horas

TERAPIA NUTRICIONAL INFANTIL

- Anemias por deficiências nutricionais
- Patologia da Nutrição e Dietoterapia na Desnutrição Infantil (Marasmo e Kwashiorkor)
- Alergias e intolerâncias alimentares na infância
- Cuidados de nutrição em nefrologia e aids
- Cuidados nutricionais na síndrome de Down, paralisia cerebral e epilepsia
- Abordagem nutricional nas doenças do trato digestório: boca, estômago e intestino
- Abordagem nutricional nas doenças do trato digestório: fígado, pâncreas e vesícula biliar
- Obesidade e diabetes em crianças e adolescentes
- HAS, dislipidemias e síndrome metabólica na infância e adolescência
- Terapia nutricional enteral e parenteral em pediatria



Carga horária: 40 horas



MICROBIOLOGIA DOS ALIMENTOS

- Contaminantes em alimentos e fatores intrínsecos e extrínsecos relacionados ao crescimento microbiano nos alimentos
- Indicadores da qualidade higiênico-sanitária de alimentos e padrões microbiológicos para os alimentos
- Fungos e vírus como agentes deteriorantes em alimentos
- Pesquisa de microrganismos patogênicos em alimentos
- Infecções e intoxicações alimentares
- Padrões microbiológicos em alimentos: Legislação e métodos oficiais
- DTA - Doenças transmitidas por alimentos
- Legislação vigente nacional de higiene e manipulação de alimentos
- Microrganismos importantes em alimentos e técnicas para o isolamento e identificação de bactérias
- Controle de desenvolvimento microbiano nos alimentos



Carga horária: 40 horas

NUTRIÇÃO E ATENÇÃO À SAÚDE

- Alimentação no SUS - Leis Orgânicas e sua Regulamentação
- Atuação do Nutricionista na Saúde Coletiva (PNAN)
- Sistema de Vigilância Alimentar e Nutricional (SISVAN) / E-SUS AB
- Política Nacional de Promoção da Saúde; Política Nacional de Atenção
- Núcleo de Apoio à Saúde da Família (NASF)
- Práticas Integrativas e Complementares do SUS. Pesquisas Epidemiológicas
- Principais Problemas Nutricionais em Populações em Desenvolvimento: Prevalência, Diagnóstico, Controle e Prevenção
- Programa de Atenção nos Diferentes Ciclos de Vida/Transição Demográfica, Epidemiológica, Alimentar e Nutricional
- Programa Nacional de Alimentação Escolar (PNAE) Políticas de Atenção a Populações Indígenas e Quilombolas. Programa Saúde na Escola (PSE).
- Política Nacional de Educação Popular em Saúde



Carga horária: 40 horas



DESENVOLVIMENTO PROFISSIONAL

- Regulamentação da profissão
- Código de Ética
- Responsabilidade técnica
- Órgãos de organização da categoria profissional
- Diretrizes curriculares nacionais para a nutrição
- História da Profissão - Nutricionista
- Áreas de atuação profissional
- Leis da Nutrição e Guias Alimentares
- Atribuições do nutricionista dentro de UANs e UPRs
- O nutricionista como administrador, as atribuições do nutricionista e o profissional de nutrição versus o mercado de trabalho



Carga horária: 40 horas



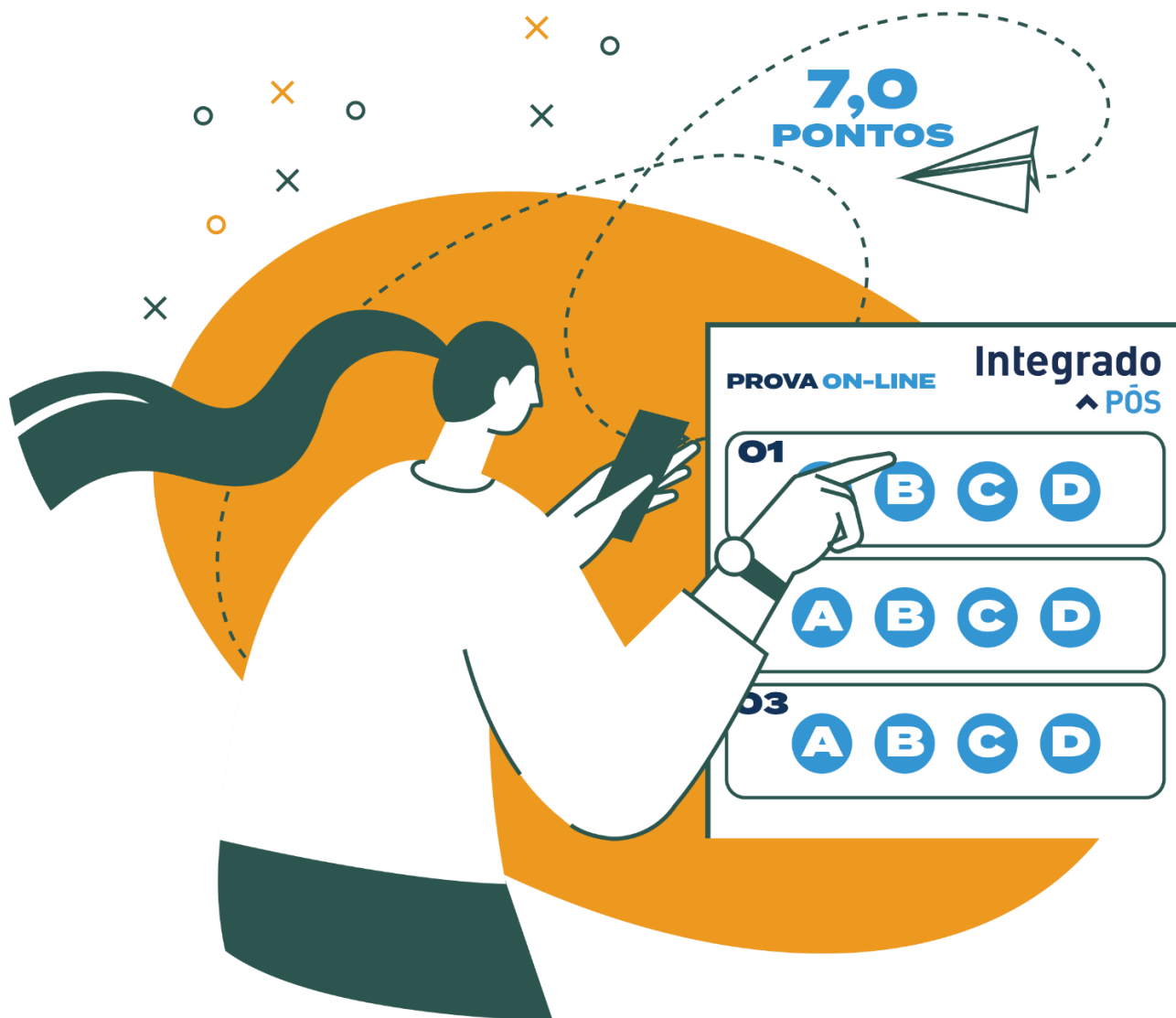
COMO É A AVALIAÇÃO

As disciplinas são formadas por Unidades de Aprendizagem, sendo que o seu acesso aos conteúdos disponibilizados em cada uma delas será contabilizado como uma pontuação de progresso, que pode garantir até 3,0 pontos em sua média final. Para isso é necessário:

- ◆ Estudar todos os conteúdos disponibilizados, ou seja, não deixar de acessar nenhuma das *abinhas* que compõem as Unidades de Aprendizagem;
- ◆ Responder corretamente os exercícios propostos.

**PROGRESSO NAS
UNIDADES DE
APRENDIZAGEM**

A pontuação de progresso, será somada à nota que você obtiver na prova on-line, formada por questões objetivas de múltipla escolha acerca dos conhecimentos abordados na disciplina, com valor 7,0.



Ao finalizar todas as disciplinas, você terá concluído o curso e seu certificado será emitido em no máximo três meses.

Não é necessário produzir o TCC, mas se você preferir desenvolver o trabalho, lhe ofereceremos todo o suporte necessário.

NÃO PRECISA PRODUZIR O TCC



- ◆ Que tal ser o protagonista do seu próprio conhecimento e se especializar na sua área?
- ◆ Matricule-se já e viva o seu sonho!

