



Duração

9 meses



Carga horária

360 horas



Metodologia

On-line

SOBRE O CURSO

O curso de especialização em Saúde Pública do Centro Universitário Integrado tem o objetivo de capacitar profissionais de saúde de diferentes áreas de formação para atuar em políticas de gestão de saúde pública e saúde coletiva, epidemiologia e vigilância em saúde.

METODOLOGIA

Disciplinas 100% on-line, organizadas em Unidades de Aprendizagem, que oferecem diversificados recursos didáticos, para a abordagem teórica, metodológica e prática do conteúdo.

Conteúdo planejado com base em metodologias ativas para o ensino e aprendizagem, as quais promovem a autonomia do estudante, figura central no processo de construção do conhecimento, bem como a excelência em sua formação.

Acompanhamento personalizado, para orientações, esclarecimento de dúvidas ou solução de eventuais problemas, permitindo interação simples e eficiente com os tutores e demais estudantes do curso, por meio dos fóruns, grupos de WhatsApp, e-mail ou do Serviço de Atendimento no Portal Acadêmico.



DISCIPLINAS E CONTEÚDOS PROGRAMÁTICOS

SAÚDE PÚBLICA I - CONCEITOS GERAIS E POLÍTICAS PÚBLICAS

- Conceito de saúde pública e saúde coletiva.
- Níveis e setores de saúde no Brasil: primário, secundário e terciário
- Conceitos de promoção da saúde, prevenção de doenças e reabilitação da saúde
- Humanização da Assistência em Saúde no Brasil
- Políticas Públicas de Atenção à Saúde da Mulher
- Políticas Públicas de Atenção à Saúde da Criança e do Adolescente
- Políticas Públicas de Atenção à Saúde do Idoso
- Políticas Públicas de Atenção à Saúde do Trabalhador
- Políticas Públicas de Atenção a Saúde Mental
- Políticas Públicas de Atenção à Saúde da Família
- Políticas Públicas de Atenção a Grupos Especiais: etnoraciais
- Política Nacional de Medicamentos



Carga horária: 40 horas

SAÚDE PÚBLICA II - O SISTEMA ÚNICO DE SAÚDE

- História da saúde pública no Brasil de 1808 até os dias atuais
- Reforma sanitária brasileira
- Sistema Único de Saúde (SUS)
- Legislação do Sistema Único de Saúde (SUS)
- Lei Orgânica: Lei 8.080/90 E 8.142/90
- Órgãos reguladores da Saúde Pública no Brasil
- Gestão de Qualidade nos Laboratórios Centrais de Saúde Pública
- Planejamento em Saúde e Instrumentos de Gestão do SUS
- Redes de Atenção à Saúde
- Estratégia de Saúde da Família
- Organização da atenção à saúde.
- Sistema Nacional de laboratório de Saúde Pública - SISLAB



Carga horária: 40 horas



SAÚDE COLETIVA

- Introdução, conceitos básicos
- Processo saúde-doença (Geral)
- Pacto pela saúde
- Indicadores de saúde coletiva
- Regionalização da Saúde e Decreto 7508
- Relação saúde, sociedade e cultura
- Políticas de saúde no Brasil
- Práticas assistenciais formais e informais
- Pacto pela vida em defesa do sus e pela gestão
- Processo de trabalho em saúde
- Características dos modelos assistenciais hegemônicos e alternativos vigentes
- Organização dos serviços de saúde



Carga horária: 40 horas

SAÚDE COLETIVA E AMBIENTE

- Saúde e ambiente relacionados à água, solo e ar
- Saneamento básico e saneamento urbano
- Qualidade da água para consumo humano
- Doenças e agravos de transmissão hídrica
- Poluentes que causam impactos à saúde humana
- Os fatores de risco à saúde humana em relação aos poluentes ambientais
- Contaminantes do Solo
- Resíduos sólidos
- Resíduo doméstico e hospitalar e as interferências na saúde e na sociedade
- Processamento e destino dos resíduos domésticos e hospitalares
- Epidemiologia ambiental: impactos ambientais pelos agrotóxicos
- Risco e controle ambiental: saneamento e saúde pública



Carga horária: 40 horas



VIGILÂNCIA EM SAÚDE

- Vigilância Epidemiológica
- Sistemas de informações em saúde
- Vigilância das zoonoses
- Saúde do trabalhador
- Vigilância ambiental
- Notificação e investigação epidemiológica
- Instrumentos de ação da vigilância sanitária
- Níveis de prevenção das doenças
- Vigilância em Saúde
- Estrutura epidemiológica e causalidade
- Vigilância sanitária
- Medidas de prevenção e controle de doenças



Carga horária: 40 horas

FUNDAMENTOS DE EPIDEMIOLOGIA

- Definição e abrangência de epidemiologia
- Diferença entre prevenção e controle de doenças
- Fatores de risco
- Descrição do prognóstico
- Sobrevida
- Níveis de evidência científica
- Estudo de caso-controle
- Estudo Transversal
- Estudo de coorte
- Ensaio clínico controlado e randomizado (ECR)
- Revisão Sistemática
- Distribuição da doença por tempo, lugar e pessoa



Carga horária: 40 horas



EPIDEMIOLOGIA APLICADA

- Indicador e Índice
- Fecundidade
- Métodos de Investigação Epidemiológica
- Risco: princípios básicos
- Níveis de prevenção
- Importância da epidemiologia como eixo das ações de saúde e como base de informações
- Estrutura epidemiológica
- Mortalidade
- Esperança de vida
- Natalidade
- Composição da população em idade e sexo
- Vigilância epidemiológica



Carga horária: 40 horas

TECNOLOGIAS EM SAÚDE

- Tecnologia e estratégia em saúde
- Gestão do conhecimento organizacional
- Redes de conhecimento
- Ferramentas para mediação do conhecimento
- Compartilhamento de conhecimento na organização
- Novas tecnologias em saúde
- Gestão das tecnologias e custos para a área de saúde
- Impactos da tecnologia de saúde nos sistemas de saúde público e privado
- Inteligência artificial como apoio para a gestão em saúde
- Tecnologia da informação na área da saúde
- Telemedicina
- Telessaúde



Carga horária: 40 horas



COMO É A AVALIAÇÃO

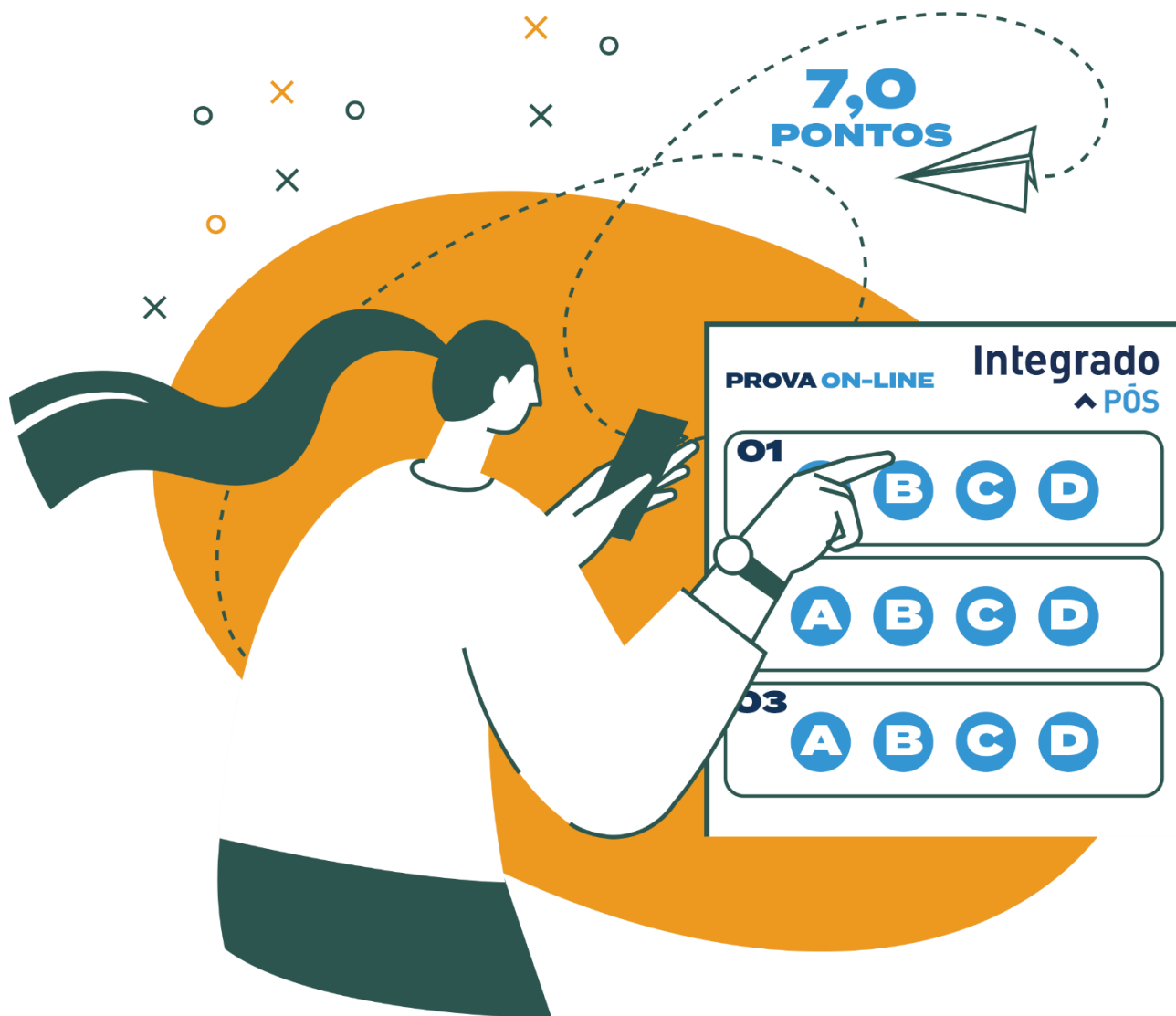
As disciplinas são formadas por Unidades de Aprendizagem, sendo que o seu acesso aos conteúdos disponibilizados em cada uma delas será contabilizado como uma pontuação de progresso, que pode garantir até 3,0 pontos em sua média final. Para isso é necessário:

- ◆ Estudar todos os conteúdos disponibilizados, ou seja, não deixar de acessar nenhuma das *abinhas* que compõem as Unidades de Aprendizagem;
- ◆ Responder corretamente os exercícios propostos.

PROGRESSO NAS UNIDADES DE APRENDIZAGEM



A pontuação de progresso, será somada à nota que você obtiver na prova on-line, formada por questões objetivas de múltipla escolha acerca dos conhecimentos abordados na disciplina, com valor 7,0.



Ao finalizar todas as disciplinas, você terá concluído o curso e seu certificado será emitido em no máximo três meses.

Não é necessário produzir o TCC, mas se você preferir desenvolver o trabalho, lhe ofereceremos todo o suporte necessário.

NÃO PRECISA PRODUZIR O TCC



- ◆ Que tal ser o protagonista do seu próprio conhecimento e se especializar na sua área?
- ◆ Matricule-se já e viva o seu sonho!

